



Statistische Berichte

# Straßenverkehrsunfälle in Bayern im Oktober 2018



H 1 1 m 10/2018  
Hrsg. im Januar 2019  
Bestellnr. H1101C 201810

## Zeichenerklärung

- 0 mehr als nichts, aber weniger als die Hälfte der kleinsten in der Tabelle nachgewiesenen Einheit
- nichts vorhanden oder keine Veränderung
- / keine Angaben, da Zahlen nicht sicher genug
- Zahlenwert unbekannt, geheimzuhalten oder nicht rechenbar
- ... Angabe fällt später an
- X Tabellenfach gesperrt, da Aussage nicht sinnvoll
- ( ) Nachweis unter dem Vorbehalt, dass der Zahlenwert erhebliche Fehler aufweisen kann
- p vorläufiges Ergebnis
- r berichtigtes Ergebnis
- s geschätztes Ergebnis
- D Durchschnitt
- ≙ entspricht

## Auf- und Abrunden

Im Allgemeinen ist ohne Rücksicht auf die Endsummen auf- bzw. abgerundet worden. Deshalb können sich bei der Summierung von Einzelangaben geringfügige Abweichungen zu den ausgewiesenen Endsummen ergeben. Bei der Aufgliederung der Gesamtheit in Prozent kann die Summe der Einzelwerte wegen Rundens vom Wert 100 % abweichen. Eine Abstimmung auf 100 % erfolgt im Allgemeinen nicht.

## Publikationsservice

Das Bayerische Landesamt für Statistik veröffentlicht jährlich über 400 Publikationen. Das aktuelle Veröffentlichungsverzeichnis ist im Internet als Datei verfügbar, kann aber auch als Druckversion kostenlos zugesandt werden.

### Kostenlos

ist der Download der meisten Veröffentlichungen, z.B. von Statistischen Berichten (PDF- oder Excel-Format).

### Kostenpflichtig

sind alle Printversionen (auch von Statistischen Berichten), Datenträger und ausgewählte Dateien (z.B. von Verzeichnissen, von Beiträgen, vom Jahrbuch).

### Newsletter Veröffentlichungen

Die Themenbereiche können individuell ausgewählt werden. Über Neuerscheinungen wird aktuell informiert.

### Webshop

Alle Veröffentlichungen sind im Internet verfügbar unter [www.statistik.bayern.de/veroeffentlichungen](http://www.statistik.bayern.de/veroeffentlichungen)

## Impressum

### Statistische Berichte

bieten in tabellarischer Form neuestes Zahlenmaterial der jeweiligen Erhebung. Dieses wird, soweit erforderlich, methodisch erläutert und kurz kommentiert.

### Herausgeber, Druck und Vertrieb

Bayerisches Landesamt für Statistik  
Nürnberger Straße 95  
90762 Fürth

### Papier

Gedruckt auf umweltfreundlichem Papier, chlorfrei gebleicht.

### Vertrieb

E-Mail [vertrieb@statistik.bayern.de](mailto:vertrieb@statistik.bayern.de)  
Telefon 089 2119-3205  
Telefax 089 2119-3457

### Auskunftsdienst

E-Mail [info@statistik.bayern.de](mailto:info@statistik.bayern.de)  
Telefon 089 2119-3218  
Telefax 089 2119-13580

© Bayerisches Landesamt für Statistik, Fürth 2019  
Vervielfältigung und Verbreitung, auch auszugsweise, mit Quellenangabe gestattet.

**Hinweis:** Diese Druckschrift wird im Rahmen der Öffentlichkeitsarbeit der Bayerischen Staatsregierung herausgegeben. Sie darf weder von Parteien noch von Wahlwerbern oder Wahlhelfern im Zeitraum von fünf Monaten vor einer Wahl zum Zwecke der Wahlwerbung verwendet werden. Dies gilt für Landtags-, Bundestags-, Kommunal- und Europawahlen. Missbräuchlich ist während dieser Zeit insbesondere die Verteilung auf Wahlveranstaltungen, an Informationsständen der Parteien sowie das Einlegen, Aufdrucken und Aufkleben parteipolitischer Informationen oder Werbemittel. Untersagt ist gleichfalls die Weitergabe an Dritte zum Zwecke der Wahlwerbung. Auch ohne zeitlichen Bezug zu einer bevorstehenden Wahl darf die Druckschrift nicht in einer Weise verwendet werden, die als Parteinahme der Staatsregierung zugunsten einzelner politischer Gruppen verstanden werden könnte. Den Parteien ist es gestattet, die Druckschrift zur Unterrichtung ihrer eigenen Mitglieder zu verwenden.

## Inhaltsverzeichnis

<b>Vorbemerkungen .....</b>	<b>4</b>
<b>Abbildungen und Tabellen</b>	
Abb. 1 Straßenverkehrsunfälle und deren Folgen in Bayern seit Januar 2016 .....	6
1. Straßenverkehrsunfälle und Verunglückte in Bayern .....	7
2. Straßenverkehrsunfälle und Verunglückte in Bayern nach Monaten .....	8
3. Straßenverkehrsunfälle und Verunglückte in Bayern im Oktober 2018 nach Kreisen .....	9
4. Straßenverkehrsunfälle und Verunglückte in Bayern nach Straßenarten .....	15
5. Verunglückte im Straßenverkehr in Bayern nach Art der Verkehrsbeteiligung und Ortslage .....	16
6. An Straßenverkehrsunfällen beteiligte Fahrzeugführer und Fußgänger in Bayern .....	20
7. Straßenverkehrsunfälle und Verunglückte in Bayern im Oktober 2018 nach Tagen .....	22
8. Getötete und Verletzte im Straßenverkehr in Bayern nach Altersgruppen und Geschlecht .....	24
9. Straßenverkehrsunfälle und Verunglückte in Bayern nach Unfalltypen .....	26

## Vorbemerkungen

Rechtsgrundlage der Straßenverkehrsunfallstatistik ist das Gesetz über die Statistik der Straßenverkehrsunfälle (Straßenverkehrsunfallstatistikgesetz – StVUStatG) vom 15. Juni 1990 (BGBl I S. 1078 ff), zuletzt geändert durch Artikel 497 der Verordnung vom 31. August 2015 (BGBl. I S. 1474) sowie der Verordnung zur näheren Bestimmung des schwerwiegenden Unfalls mit Sachschaden im Sinne des Straßenverkehrsunfallstatistikgesetzes vom 21. Dezember 1994 (BGBl I S. 3970), geändert durch Artikel 3 der Verordnung zur Änderung der Anlage zu § 24a des Straßenverkehrsgesetzes und anderer Vorschriften vom 6. Juni 2007 (BGBl I S. 1047). Danach wird über Unfälle, bei denen infolge des Fahrverkehrs auf öffentlichen Wegen und Plätzen Personen getötet oder verletzt oder Sachschäden verursacht worden sind, laufend eine Bundesstatistik geführt. Sie dient dazu, eine aktuelle umfassende und zuverlässige Datenbasis über Struktur und Entwicklung der Straßenverkehrsunfälle zu erstellen.

### Auskunftspflicht und Erhebungsumfang

Auskunftspflichtig sind die Polizeidienststellen, deren Beamte den Unfall aufgenommen haben. Entsprechend erfasst die Statistik nur die Unfälle, zu denen die Polizei herangezogen wurde; das sind insbesondere solche mit schweren Folgen.

### Unfälle und Verunglückte

Nach der Schwere der Unfallfolgen werden Unfälle mit Personenschaden und Unfälle mit nur Sachschaden unterschieden. Kriterium für die Zuordnung eines Unfalls ist die jeweils schwerste Folge. Entsprechend können bei einem Unfall mit Schwerverletzten neben den Schwerverletzten noch Personen leichtverletzt worden und/oder Sachschaden entstanden sein, es kam jedoch niemand ums Leben.

**Unfälle mit Personenschaden** sind solche, bei denen Menschen getötet oder (schwer/leicht-) verletzt wurden. Zu den Unfällen mit nur Sachschaden zählen **schwerwiegende Unfälle mit Sachschaden (im engeren Sinne)**, bei denen als Unfallursache ein Straftatbestand oder eine Ordnungswidrigkeit (Bußgeld) im Zusammenhang mit der Teilnahme am Straßenverkehr vorlag und bei denen gleichzeitig mindestens ein Kfz aufgrund eines Unfallschadens von der Unfallstelle abgeschleppt werden musste (nicht fahrbereit). Ebenso zählen hierzu **sonstige Sachschadensunfälle unter dem Einfluss berauschender Mittel** (ein Unfallbeteiligter stand unter Einwirkung von Alkohol oder anderen berauschenden Mitteln und alle beteiligten Kfz waren fahrbereit).

Nur zahlenmäßig erfasst und nach der Ortslage gegliedert (inner-, außerorts, auf Autobahnen) werden alle **übrigen Sachschadensunfälle**.

Dazu zählen alle Sachschadensunfälle

- ohne Straftatbestand oder Ordnungswidrigkeit (Bußgeld), unabhängig davon, ob ein beteiligtes Fahrzeug fahrbereit war oder nicht,
- mit Straftatbestand oder Ordnungswidrigkeit (Bußgeld) und alle Kfz fahrbereit, aber ohne Einwirkung von Alkohol oder anderen berauschenden Mitteln.

Diese Unfälle werden analog den früheren Bagatellunfällen behandelt.

Als **Verunglückte** zählen Personen (auch Mitfahrer), die beim Unfall getötet oder verletzt wurden. Dabei werden nachgewiesen als

- Getötete:  
Personen, die innerhalb von 30 Tagen an den Unfallfolgen starben,
- Schwerverletzte:  
Personen, die unmittelbar zu stationärer Behandlung in ein Krankenhaus eingeliefert wurden (Verbleib mindestens 24 Stunden),
- Leichtverletzte:  
Personen, deren Verletzungen keinen Krankenhausaufenthalt erforderten.

## Methodische Hinweise

Die ersten Ergebnisse der Statistik der Straßenverkehrsunfälle stützen sich auf die Verkehrsunfallanzeigen der den Unfall aufnehmenden Polizeibeamten, die dem Landesamt auf Datenträger übermittelt werden.

Üblicherweise können nicht alle Unfallanzeigen von der Polizei oder dem Landesamt termingerecht in die Monatsergebnisse eingearbeitet werden, da bei fehlenden oder widersprüchlichen Angaben oft zeitraubende Rückfragen nötig werden.

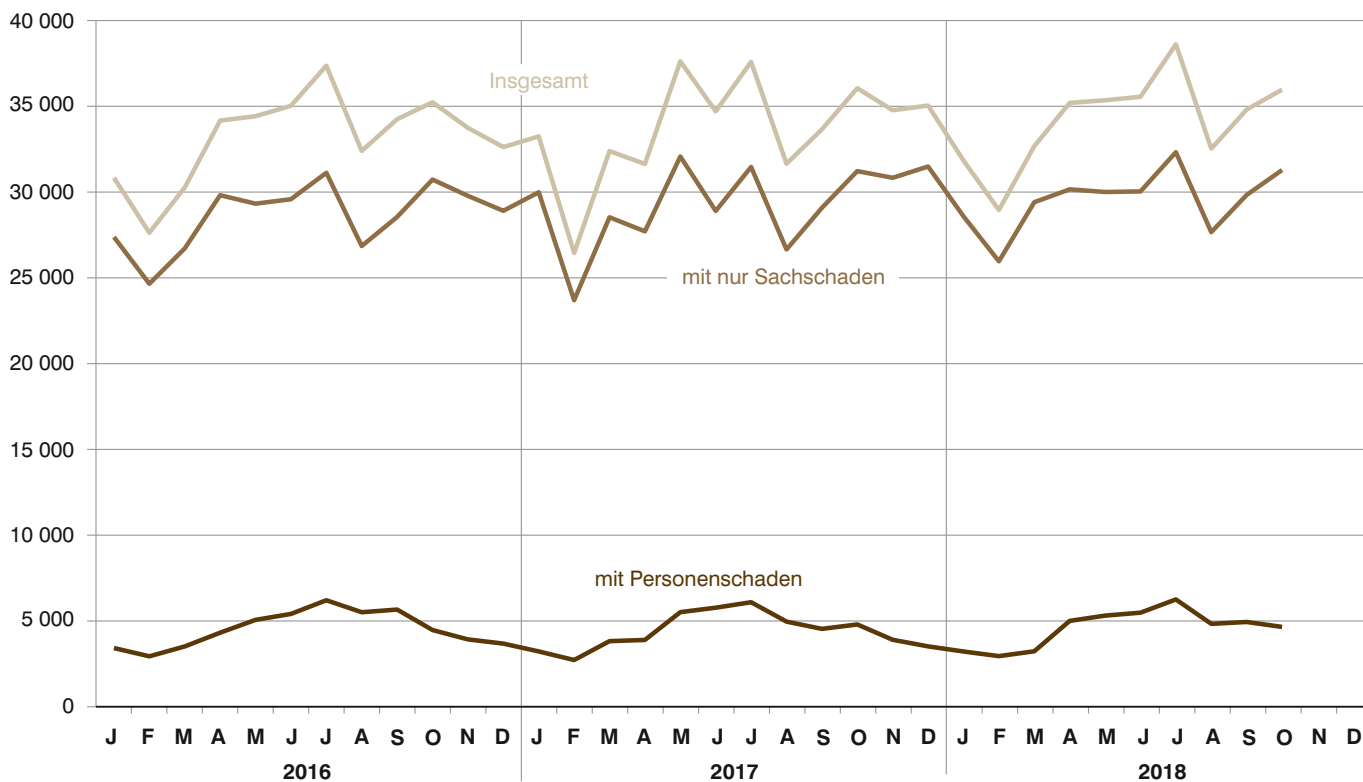
Die zunächst für einen Berichtsmonat übermittelten Daten werden laufend um solche Nachmeldungen ergänzt. Die Ergebnisse der monatlichen Straßenverkehrsunfallstatistik sind daher als **vorläufig** anzusehen.

So werden die einzelnen Monatsergebnisse des laufenden Jahres 2018 erst mit Abschluss der Jahresaufbereitung etwa im April des Folgejahres 2019 endgültig.

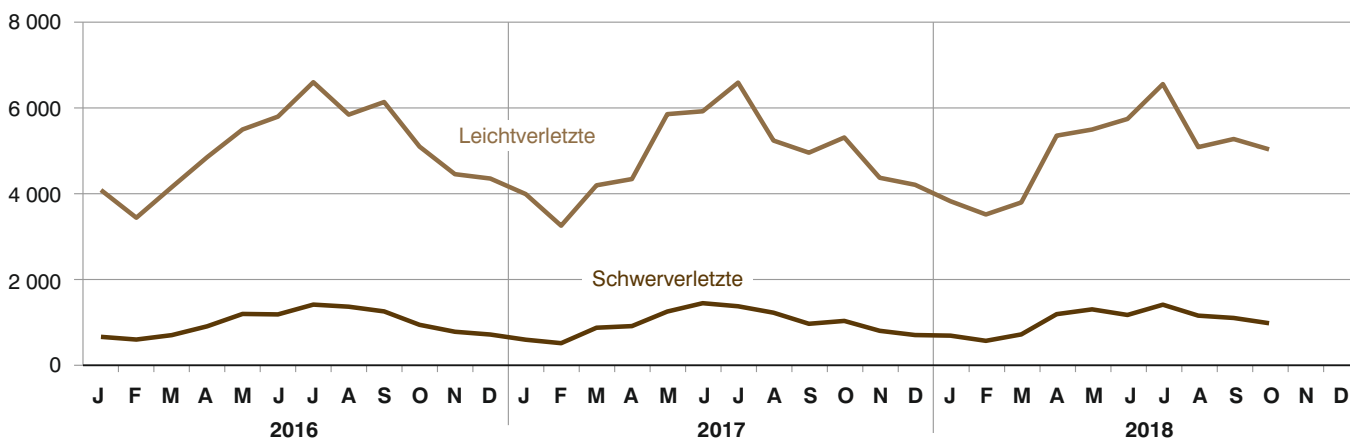
Ab dem Berichtsmonat Januar 2014 wurden die Verkehrsbeteiligungsarten um Neuaufnahmen ergänzt (siehe Anhang).

Abb. 1  
**Straßenverkehrsunfälle und deren Folgen in Bayern seit Januar 2016**

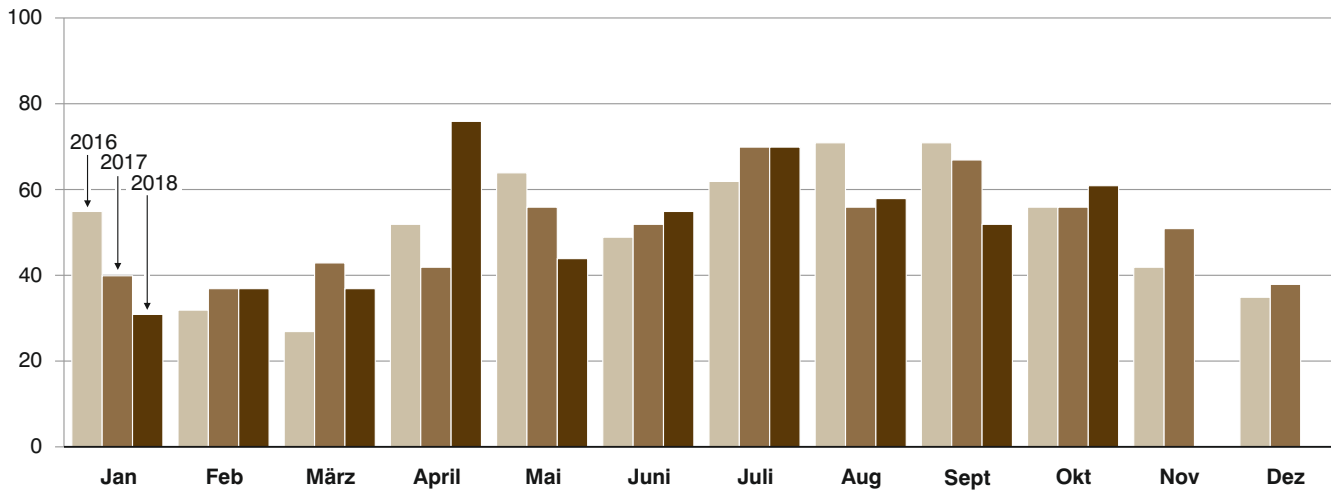
**Straßenverkehrsunfälle**



**Verletzte Personen**



**Getötete Personen**



## 1. Straßenverkehrsunfälle und Verunglückte in Bayern

Unfälle Verunglückte	Oktober			Januar - Oktober		
	2018	2017	Veränderung 2018 gegenüber 2017	2018	2017	Veränderung 2018 gegenüber 2017
	Anzahl		%	Anzahl		%
<b>Unfälle insgesamt .....</b>	<b>35 983</b>	<b>36 062</b>	<b>-0,2</b>	<b>341 608</b>	<b>335 118</b>	<b>1,9</b>
davon Unfälle mit Personenschaden .....	4 684	4 827	-3,0	46 194	45 655	1,2
Unfälle mit nur Sachschaden .....	31 299	31 235	0,2	295 414	289 463	2,1
davon schwerwiegende Unfälle mit Sachschaden (im engeren Sinne) .....	697	818	-14,8	7 109	7 642	-7,0
sonstige Sachschadens- unfälle unter dem Einfluss berauschender Mittel .....	151	164	-7,9	1 701	1 733	-1,8
übrige Sachschadens- unfälle .....	30 451	30 253	0,7	286 604	280 088	2,3
<b>Verunglückte insgesamt .....</b>	<b>6 051</b>	<b>6 378</b>	<b>-5,1</b>	<b>60 267</b>	<b>60 141</b>	<b>0,2</b>
davon Getötete .....	61	56	8,9	521	519	0,4
Schwerverletzte .....	965	1 019	-5,3	10 150	10 051	1,0
Leichtverletzte .....	5 025	5 303	-5,2	49 596	49 571	0,1
davon Verunglückte Benutzer von						
Kraftwagen .....	3 412	3 833	-11,0	33 908	35 335	-4,0
Zweirädern .....	2 268	2 085	8,8	22 924	21 224	8,0
davon Krafträdern m. aml. Kennz. ....	614	585	5,0	5 985	5 781	3,5
Krafträdern m. Versicherungsk. ...	237	188	26,1	2 112	1 949	8,4
Fahrrädern .....	1 417	1 312	8,0	14 827	13 494	9,9
Verunglückte Fußgänger .....	342	428	-20,1	3 107	3 250	-4,4
Verunglückte andere Verkehrs- teilnehmer .....	29	32	-9,4	328	332	-1,2

## 2. Straßenverkehrsunfälle und Verunglückte in Bayern nach Monaten

Jahr — Monat	Unfälle				Verunglückte			
	insgesamt	Personen- schaden	davon mit		insgesamt	davon		
			insgesamt	übrige Sachschadens- unfälle		Getötete	Schwer- verletzte	Leicht- verletzte
<b>2017</b>								
Januar .....	33 259	3 257	30 002	28 530	4 601	40	580	3 981
Februar .....	26 468	2 755	23 713	22 973	3 779	37	499	3 243
März .....	32 401	3 856	28 545	27 748	5 089	43	860	4 186
<b>Januar - März .....</b>	<b>92 128</b>	<b>9 868</b>	<b>82 260</b>	<b>79 251</b>	<b>13 469</b>	<b>120</b>	<b>1 939</b>	<b>11 410</b>
April .....	31 651	3 925	27 726	26 810	5 272	42	898	4 332
Mai .....	37 630	5 545	32 085	31 204	7 142	56	1 238	5 848
Juni .....	34 717	5 803	28 914	28 064	7 400	52	1 433	5 915
<b>Januar - Juni .....</b>	<b>196 126</b>	<b>25 141</b>	<b>170 985</b>	<b>165 329</b>	<b>33 283</b>	<b>270</b>	<b>5 508</b>	<b>27 505</b>
Juli .....	37 600	6 123	31 477	30 454	8 015	70	1 361	6 584
August .....	31 665	4 994	26 671	25 876	6 498	56	1 211	5 231
September .....	33 665	4 570	29 095	28 176	5 967	67	952	4 948
<b>Januar - September .....</b>	<b>299 056</b>	<b>40 828</b>	<b>258 228</b>	<b>249 835</b>	<b>53 763</b>	<b>463</b>	<b>9 032</b>	<b>44 268</b>
Oktober .....	36 062	4 827	31 235	30 253	6 378	56	1 019	5 303
November .....	34 780	3 935	30 845	29 717	5 201	51	788	4 362
Dezember .....	35 053	3 550	31 503	30 104	4 925	38	689	4 198
<b>Januar - Dezember .....</b>	<b>404 951</b>	<b>53 140</b>	<b>351 811</b>	<b>339 909</b>	<b>70 267</b>	<b>608</b>	<b>11 528</b>	<b>58 131</b>
<b>2018<sup>1)</sup></b>								
Januar .....	31 852	3 252	28 600	27 517	4 520	31	675	3 814
Februar .....	28 965	2 983	25 982	24 978	4 096	37	554	3 505
März .....	32 687	3 264	29 423	28 431	4 527	37	704	3 786
<b>Januar - März .....</b>	<b>93 504</b>	<b>9 499</b>	<b>84 005</b>	<b>80 926</b>	<b>13 143</b>	<b>105</b>	<b>1 933</b>	<b>11 105</b>
April .....	35 209	5 035	30 174	29 420	6 599	76	1 177	5 346
Mai .....	35 361	5 343	30 018	29 133	6 822	44	1 289	5 489
Juni .....	35 565	5 513	30 052	29 242	6 949	55	1 158	5 736
<b>Januar - Juni .....</b>	<b>199 639</b>	<b>25 390</b>	<b>174 249</b>	<b>168 721</b>	<b>33 513</b>	<b>280</b>	<b>5 557</b>	<b>27 676</b>
Juli .....	38 622	6 285	32 337	31 461	8 018	70	1 398	6 550
August .....	32 545	4 863	27 682	26 958	6 278	58	1 142	5 078
September .....	34 819	4 972	29 847	29 013	6 407	52	1 088	5 267
<b>Januar - September .....</b>	<b>305 625</b>	<b>41 510</b>	<b>264 115</b>	<b>256 153</b>	<b>54 216</b>	<b>460</b>	<b>9 185</b>	<b>44 571</b>
Oktober .....	35 983	4 684	31 299	30 451	6 051	61	965	5 025
November .....								
Dezember .....								
<b>Januar - Dezember .....</b>								

<sup>1)</sup> Vorläufige Ergebnisse (einschließlich Nachmeldungen für den jeweiligen Berichtszeitraum).



### 3. Straßenverkehrsunfälle und Verunglückte in Bayern im Oktober 2018 nach Kreisen

Gebiet Ortslage	Straßenverkehrsunfälle				Verunglückte			
	insgesamt	mit Personen- schaden	mit schwer- wiegendem Sachschaden <sup>1)</sup>	sonstige Unfälle unter dem Einfluss berau- schender Mittel	insgesamt	Getötete	Schwer- verletzte	Leicht- verletzte
Ingolstadt, Stadt .....	81	77	3	1	102	1	6	95
innerorts .....	71	67	3	1	87	-	5	82
außerorts ohne Autobahn .....	7	7	-	-	11	-	1	10
auf Autobahnen .....	3	3	-	-	4	1	-	3
München, Landeshauptstadt .....	629	543	60	26	645	5	58	582
innerorts .....	593	516	52	25	599	4	53	542
außerorts ohne Autobahn .....	6	4	1	1	10	-	1	9
auf Autobahnen .....	30	23	7	-	36	1	4	31
Rosenheim, Stadt .....	38	32	6	-	32	-	4	28
innerorts .....	38	32	6	-	32	-	4	28
außerorts ohne Autobahn .....	-	-	-	-	-	-	-	-
auf Autobahnen .....	-	-	-	-	-	-	-	-
Altötting .....	65	58	6	1	79	1	15	63
innerorts .....	28	26	1	1	28	-	8	20
außerorts ohne Autobahn .....	31	28	3	-	44	-	5	39
auf Autobahnen .....	6	4	2	-	7	1	2	4
Berchtesgadener Land .....	64	54	6	4	72	2	15	55
innerorts .....	28	20	4	4	22	-	5	17
außerorts ohne Autobahn .....	30	30	-	-	43	2	10	31
auf Autobahnen .....	6	4	2	-	7	-	-	7
Bad Tölz-Wolfratshausen .....	75	62	10	3	92	3	23	66
innerorts .....	37	30	4	3	42	1	7	34
außerorts ohne Autobahn .....	33	30	3	-	47	2	13	32
auf Autobahnen .....	5	2	3	-	3	-	3	-
Dachau .....	66	57	7	2	74	-	4	70
innerorts .....	49	44	3	2	54	-	1	53
außerorts ohne Autobahn .....	8	7	1	-	10	-	3	7
auf Autobahnen .....	9	6	3	-	10	-	-	10
Ebersberg .....	49	45	2	2	54	1	12	41
innerorts .....	32	30	-	2	36	-	5	31
außerorts ohne Autobahn .....	12	12	-	-	14	1	5	8
auf Autobahnen .....	5	3	2	-	4	-	2	2
Eichstätt .....	77	64	10	3	87	2	18	67
innerorts .....	26	22	3	1	29	1	6	22
außerorts ohne Autobahn .....	43	39	3	1	52	1	10	41
auf Autobahnen .....	8	3	4	1	6	-	2	4
Erding .....	31	25	4	2	37	-	3	34
innerorts .....	11	10	-	1	11	-	1	10
außerorts ohne Autobahn .....	16	13	2	1	22	-	2	20
auf Autobahnen .....	4	2	2	-	4	-	-	4
Freising .....	80	61	12	7	86	-	16	70
innerorts .....	44	32	8	4	39	-	9	30
außerorts ohne Autobahn .....	24	19	3	2	27	-	7	20
auf Autobahnen .....	12	10	1	1	20	-	-	20
Fürstenfeldbruck .....	67	57	8	2	77	-	8	69
innerorts .....	52	45	5	2	57	-	8	49
außerorts ohne Autobahn .....	11	8	3	-	13	-	-	13
auf Autobahnen .....	4	4	-	-	7	-	-	7
Garmisch-Partenkirchen .....	46	39	6	1	53	1	15	37
innerorts .....	33	31	1	1	37	-	10	27
außerorts ohne Autobahn .....	10	7	3	-	15	1	5	9
auf Autobahnen .....	3	1	2	-	1	-	-	1
Landsberg am Lech .....	62	53	8	1	74	1	12	61
innerorts .....	27	25	1	1	28	1	6	21
außerorts ohne Autobahn .....	23	17	6	-	20	-	4	16
auf Autobahnen .....	12	11	1	-	26	-	2	24
Miesbach .....	50	40	9	1	52	-	9	43
innerorts .....	24	20	4	-	25	-	3	22
außerorts ohne Autobahn .....	23	17	5	1	23	-	4	19
auf Autobahnen .....	3	3	-	-	4	-	2	2
Mühldorf a. Inn .....	43	38	5	-	58	1	7	50
innerorts .....	18	15	3	-	20	-	3	17
außerorts ohne Autobahn .....	23	21	2	-	35	1	3	31
auf Autobahnen .....	2	2	-	-	3	-	1	2
München .....	142	121	19	2	150	-	23	127
innerorts .....	82	71	10	1	78	-	11	67
außerorts ohne Autobahn .....	40	33	7	-	47	-	7	40
auf Autobahnen .....	20	17	2	1	25	-	5	20
Neuburg-Schrobenhausen .....	41	37	4	-	48	-	15	33
innerorts .....	27	25	2	-	28	-	7	21
außerorts ohne Autobahn .....	14	12	2	-	20	-	8	12
auf Autobahnen .....	-	-	-	-	-	-	-	-

<sup>1)</sup> Schwerwiegender Unfall mit Sachschaden (im engeren Sinne).

Noch: 3. Straßenverkehrsunfälle und Verunglückte in Bayern im Oktober 2018 nach Kreisen

Gebiet Ortslage	Straßenverkehrsunfälle				Verunglückte			
	insgesamt	mit Personen- schaden	mit schwer- wiegendem Sachschaden <sup>1)</sup>	sonstige Unfälle unter dem Einfluss berau- schender Mittel	insgesamt	Getötete	Schwer- verletzte	Leicht- verletzte
Pfaffenhofen a.d.Ilm .....	51	44	6	1	61	-	12	49
innerorts .....	21	19	1	1	19	-	4	15
außerorts ohne Autobahn .....	19	19	-	-	32	-	8	24
auf Autobahnen .....	11	6	5	-	10	-	-	10
Rosenheim .....	102	92	9	1	119	1	17	101
innerorts .....	56	52	3	1	58	-	6	52
außerorts ohne Autobahn .....	40	34	6	-	53	1	10	42
auf Autobahnen .....	6	6	-	-	8	-	1	7
Starnberg .....	61	53	6	2	68	1	11	56
innerorts .....	28	23	3	2	25	-	2	23
außerorts ohne Autobahn .....	24	21	3	-	29	1	5	23
auf Autobahnen .....	9	9	-	-	14	-	4	10
Traunstein .....	98	81	15	2	108	1	23	84
innerorts .....	40	33	6	1	37	1	7	29
außerorts ohne Autobahn .....	53	45	7	1	64	-	16	48
auf Autobahnen .....	5	3	2	-	7	-	-	7
Weilheim-Schongau .....	76	63	10	3	83	-	18	65
innerorts .....	37	31	5	1	39	-	5	34
außerorts ohne Autobahn .....	39	32	5	2	44	-	13	31
auf Autobahnen .....	-	-	-	-	-	-	-	-
<b>Reg.-Bez. Oberbayern .....</b>	<b>2 094</b>	<b>1 796</b>	<b>231</b>	<b>67</b>	<b>2 311</b>	<b>21</b>	<b>344</b>	<b>1 946</b>
<b>innerorts .....</b>	<b>1 402</b>	<b>1 219</b>	<b>128</b>	<b>55</b>	<b>1 430</b>	<b>8</b>	<b>176</b>	<b>1 246</b>
<b>außerorts ohne Autobahn .....</b>	<b>529</b>	<b>455</b>	<b>65</b>	<b>9</b>	<b>675</b>	<b>10</b>	<b>140</b>	<b>525</b>
<b>auf Autobahnen .....</b>	<b>163</b>	<b>122</b>	<b>38</b>	<b>3</b>	<b>206</b>	<b>3</b>	<b>28</b>	<b>175</b>
Landshut, Stadt .....	25	19	3	3	22	-	1	21
innerorts .....	23	18	2	3	21	-	1	20
außerorts ohne Autobahn .....	-	-	-	-	-	-	-	-
auf Autobahnen .....	2	1	1	-	1	-	-	1
Passau, Stadt .....	22	20	1	1	23	-	4	19
innerorts .....	17	16	-	1	17	-	2	15
außerorts ohne Autobahn .....	5	4	1	-	6	-	2	4
auf Autobahnen .....	-	-	-	-	-	-	-	-
Straubing, Stadt .....	26	22	4	-	25	-	2	23
innerorts .....	22	19	3	-	20	-	1	19
außerorts ohne Autobahn .....	4	3	1	-	5	-	1	4
auf Autobahnen .....	-	-	-	-	-	-	-	-
Deggendorf .....	66	49	12	5	64	-	8	56
innerorts .....	34	25	4	5	28	-	4	24
außerorts ohne Autobahn .....	23	17	6	-	24	-	1	23
auf Autobahnen .....	9	7	2	-	12	-	3	9
Freyung-Grafenau .....	40	38	2	-	48	1	4	43
innerorts .....	12	12	-	-	15	1	2	12
außerorts ohne Autobahn .....	28	26	2	-	33	-	2	31
auf Autobahnen .....	-	-	-	-	-	-	-	-
Kelheim .....	56	41	13	2	49	1	10	38
innerorts .....	21	17	3	1	20	-	2	18
außerorts ohne Autobahn .....	26	21	4	1	25	1	8	16
auf Autobahnen .....	9	3	6	-	4	-	-	4
Landshut .....	60	57	3	-	80	6	11	63
innerorts .....	30	29	1	-	37	4	4	29
außerorts ohne Autobahn .....	25	23	2	-	35	2	6	27
auf Autobahnen .....	5	5	-	-	8	-	1	7
Passau .....	71	62	8	1	98	1	15	82
innerorts .....	31	27	3	1	34	-	7	27
außerorts ohne Autobahn .....	38	33	5	-	58	1	8	49
auf Autobahnen .....	2	2	-	-	6	-	-	6
Regen .....	35	29	6	-	41	1	9	31
innerorts .....	13	11	2	-	11	-	2	9
außerorts ohne Autobahn .....	22	18	4	-	30	1	7	22
auf Autobahnen .....	-	-	-	-	-	-	-	-
Rottal-Inn .....	49	47	2	-	58	2	15	41
innerorts .....	14	14	-	-	16	-	3	13
außerorts ohne Autobahn .....	35	33	2	-	42	2	12	28
auf Autobahnen .....	-	-	-	-	-	-	-	-
Straubing-Bogen .....	33	30	1	2	43	1	7	35
innerorts .....	11	9	1	1	11	-	1	10
außerorts ohne Autobahn .....	21	21	-	-	32	1	6	25
auf Autobahnen .....	1	-	-	1	-	-	-	-
Dingolfing-Landau .....	42	36	5	1	54	-	9	45
innerorts .....	21	19	2	-	23	-	6	17
außerorts ohne Autobahn .....	16	12	3	1	21	-	3	18
auf Autobahnen .....	5	5	-	-	10	-	-	10

<sup>1)</sup> Schwerwiegender Unfall mit Sachschaden (im engeren Sinne).

Noch: 3. Straßenverkehrsunfälle und Verunglückte in Bayern im Oktober 2018 nach Kreisen

Gebiet Ortslage	Straßenverkehrsunfälle				Verunglückte			
	insgesamt	mit Personen- schaden	mit schwer- wiegendem Sachschaden <sup>1)</sup>	sonstige Unfälle unter dem Einfluss berau- schender Mittel	insgesamt	Getötete	Schwer- verletzte	Leicht- verletzte
<b>Reg.-Bez. Niederbayern</b> .....	<b>525</b>	<b>450</b>	<b>60</b>	<b>15</b>	<b>605</b>	<b>13</b>	<b>95</b>	<b>497</b>
<b>innerorts</b> .....	<b>249</b>	<b>216</b>	<b>21</b>	<b>12</b>	<b>253</b>	<b>5</b>	<b>35</b>	<b>213</b>
<b>außerorts ohne Autobahn</b> .....	<b>243</b>	<b>211</b>	<b>30</b>	<b>2</b>	<b>311</b>	<b>8</b>	<b>56</b>	<b>247</b>
<b>auf Autobahnen</b> .....	<b>33</b>	<b>23</b>	<b>9</b>	<b>1</b>	<b>41</b>	<b>-</b>	<b>4</b>	<b>37</b>
Amberg, Stadt .....	21	18	3	-	19	-	3	16
innerorts .....	20	18	2	-	19	-	3	16
außerorts ohne Autobahn .....	1	-	1	-	-	-	-	-
auf Autobahnen .....	-	-	-	-	-	-	-	-
Regensburg, Stadt .....	56	47	6	3	56	-	7	49
innerorts .....	51	43	5	3	48	-	5	43
außerorts ohne Autobahn .....	-	-	-	-	-	-	-	-
auf Autobahnen .....	5	4	1	-	8	-	2	6
Weiden i.d.Opf., Stadt .....	29	25	3	1	29	-	2	27
innerorts .....	25	22	2	1	25	-	2	23
außerorts ohne Autobahn .....	4	3	1	-	4	-	-	4
auf Autobahnen .....	-	-	-	-	-	-	-	-
Amberg-Sulzbach .....	35	31	4	-	39	-	10	29
innerorts .....	15	13	2	-	14	-	2	12
außerorts ohne Autobahn .....	17	16	1	-	23	-	8	15
auf Autobahnen .....	3	2	1	-	2	-	-	2
Cham .....	50	43	5	2	57	-	13	44
innerorts .....	18	17	1	-	19	-	5	14
außerorts ohne Autobahn .....	32	26	4	2	38	-	8	30
auf Autobahnen .....	-	-	-	-	-	-	-	-
Neumarkt i.d.Opf. ....	62	51	11	-	62	-	8	54
innerorts .....	29	24	5	-	27	-	2	25
außerorts ohne Autobahn .....	26	22	4	-	30	-	6	24
auf Autobahnen .....	7	5	2	-	5	-	-	5
Neustadt a.d.Waldnaab .....	25	23	2	-	32	-	7	25
innerorts .....	7	6	1	-	6	-	-	6
außerorts ohne Autobahn .....	14	14	-	-	16	-	4	12
auf Autobahnen .....	4	3	1	-	10	-	3	7
Regensburg .....	67	62	5	-	77	1	10	66
innerorts .....	29	29	-	-	31	-	4	27
außerorts ohne Autobahn .....	27	22	5	-	29	1	3	25
auf Autobahnen .....	11	11	-	-	17	-	3	14
Schwandorf .....	67	58	8	1	94	-	13	81
innerorts .....	32	28	3	1	40	-	4	36
außerorts ohne Autobahn .....	27	25	2	-	42	-	7	35
auf Autobahnen .....	8	5	3	-	12	-	2	10
Tirschenreuth .....	29	19	9	1	29	-	4	25
innerorts .....	13	8	4	1	10	-	1	9
außerorts ohne Autobahn .....	14	10	4	-	15	-	3	12
auf Autobahnen .....	2	1	1	-	4	-	-	4
<b>Reg.-Bez. Oberpfalz</b> .....	<b>441</b>	<b>377</b>	<b>56</b>	<b>8</b>	<b>494</b>	<b>1</b>	<b>77</b>	<b>416</b>
<b>innerorts</b> .....	<b>239</b>	<b>208</b>	<b>25</b>	<b>6</b>	<b>239</b>	<b>-</b>	<b>28</b>	<b>211</b>
<b>außerorts ohne Autobahn</b> .....	<b>162</b>	<b>138</b>	<b>22</b>	<b>2</b>	<b>197</b>	<b>1</b>	<b>39</b>	<b>157</b>
<b>auf Autobahnen</b> .....	<b>40</b>	<b>31</b>	<b>9</b>	<b>-</b>	<b>58</b>	<b>-</b>	<b>10</b>	<b>48</b>
Bamberg, Stadt .....	39	38	1	-	50	-	7	43
innerorts .....	35	34	1	-	41	-	6	35
außerorts ohne Autobahn .....	4	4	-	-	9	-	1	8
auf Autobahnen .....	-	-	-	-	-	-	-	-
Bayreuth, Stadt .....	48	45	3	-	51	-	12	39
innerorts .....	44	41	3	-	47	-	11	36
außerorts ohne Autobahn .....	3	3	-	-	3	-	1	2
auf Autobahnen .....	1	1	-	-	1	-	-	1
Coburg, Stadt .....	14	12	2	-	13	-	3	10
innerorts .....	12	10	2	-	11	-	3	8
außerorts ohne Autobahn .....	2	2	-	-	2	-	-	2
auf Autobahnen .....	-	-	-	-	-	-	-	-
Hof, Stadt .....	22	16	5	1	20	-	3	17
innerorts .....	21	15	5	1	19	-	3	16
außerorts ohne Autobahn .....	1	1	-	-	1	-	-	1
auf Autobahnen .....	-	-	-	-	-	-	-	-
Bamberg .....	70	56	13	1	71	-	13	58
innerorts .....	27	23	4	-	26	-	3	23
außerorts ohne Autobahn .....	26	25	-	1	33	-	8	25
auf Autobahnen .....	17	8	9	-	12	-	2	10
Bayreuth .....	52	42	8	2	60	1	21	38
innerorts .....	17	14	2	1	20	-	4	16
außerorts ohne Autobahn .....	27	23	4	-	35	1	15	19
auf Autobahnen .....	8	5	2	1	5	-	2	3

<sup>1)</sup> Schwerwiegender Unfall mit Sachschaden (im engeren Sinne).

Noch: 3. Straßenverkehrsunfälle und Verunglückte in Bayern im Oktober 2018 nach Kreisen

Gebiet Ortslage	Straßenverkehrsunfälle				Verunglückte			
	insgesamt	mit Personen- schaden	mit schwer- wiegendem Sachschaden <sup>1)</sup>	sonstige Unfälle unter dem Einfluss berau- schender Mittel	insgesamt	Getötete	Schwer- verletzte	Leicht- verletzte
Coburg .....	31	25	4	2	30	-	6	24
innerorts .....	17	14	2	1	16	-	5	11
außerorts ohne Autobahn .....	11	9	1	1	10	-	1	9
auf Autobahnen .....	3	2	1	-	4	-	-	4
Forchheim .....	52	48	4	-	57	-	16	41
innerorts .....	31	29	2	-	31	-	8	23
außerorts ohne Autobahn .....	18	18	-	-	25	-	8	17
auf Autobahnen .....	3	1	2	-	1	-	-	1
Hof .....	52	39	11	2	54	1	16	37
innerorts .....	23	18	4	1	21	-	5	16
außerorts ohne Autobahn .....	22	17	4	1	28	-	8	20
auf Autobahnen .....	7	4	3	-	5	1	3	1
Kronach .....	24	21	1	2	31	-	7	24
innerorts .....	16	13	1	2	19	-	3	16
außerorts ohne Autobahn .....	8	8	-	-	12	-	4	8
auf Autobahnen .....	-	-	-	-	-	-	-	-
Kulmbach .....	29	25	3	1	30	-	5	25
innerorts .....	11	9	1	1	10	-	-	10
außerorts ohne Autobahn .....	14	13	1	-	17	-	4	13
auf Autobahnen .....	4	3	1	-	3	-	1	2
Lichtenfels .....	22	19	3	-	23	1	3	19
innerorts .....	15	13	2	-	16	1	1	14
außerorts ohne Autobahn .....	6	5	1	-	6	-	1	5
auf Autobahnen .....	1	1	-	-	1	-	1	-
Wunsiedel i.Fichtelgebirge .....	28	18	9	1	23	-	3	20
innerorts .....	11	9	2	-	10	-	1	9
außerorts ohne Autobahn .....	15	8	6	1	12	-	2	10
auf Autobahnen .....	2	1	1	-	1	-	-	1
<b>Reg.-Bez. Oberfranken .....</b>	<b>483</b>	<b>404</b>	<b>67</b>	<b>12</b>	<b>513</b>	<b>3</b>	<b>115</b>	<b>395</b>
<b>innerorts .....</b>	<b>280</b>	<b>242</b>	<b>31</b>	<b>7</b>	<b>287</b>	<b>1</b>	<b>53</b>	<b>233</b>
<b>außerorts ohne Autobahn .....</b>	<b>157</b>	<b>136</b>	<b>17</b>	<b>4</b>	<b>193</b>	<b>1</b>	<b>53</b>	<b>139</b>
<b>auf Autobahnen .....</b>	<b>46</b>	<b>26</b>	<b>19</b>	<b>1</b>	<b>33</b>	<b>1</b>	<b>9</b>	<b>23</b>
Ansbach, Stadt .....	21	15	6	-	20	1	2	17
innerorts .....	14	11	3	-	14	-	2	12
außerorts ohne Autobahn .....	6	4	2	-	6	1	-	5
auf Autobahnen .....	1	-	1	-	-	-	-	-
Erlangen, Stadt .....	70	63	4	3	76	-	5	71
innerorts .....	56	51	3	2	58	-	5	53
außerorts ohne Autobahn .....	8	7	-	1	11	-	-	11
auf Autobahnen .....	6	5	1	-	7	-	-	7
Fürth, Stadt .....	36	33	2	1	37	1	-	36
innerorts .....	33	31	1	1	35	1	-	34
außerorts ohne Autobahn .....	3	2	1	-	2	-	-	2
auf Autobahnen .....	-	-	-	-	-	-	-	-
Nürnberg, Stadt .....	188	172	12	4	222	-	24	198
innerorts .....	175	160	11	4	201	-	24	177
außerorts ohne Autobahn .....	3	3	-	-	4	-	-	4
auf Autobahnen .....	10	9	1	-	17	-	-	17
Schwabach, Stadt .....	13	11	1	1	20	-	3	17
innerorts .....	7	5	1	1	10	-	2	8
außerorts ohne Autobahn .....	1	1	-	-	1	-	-	1
auf Autobahnen .....	5	5	-	-	9	-	1	8
Ansbach .....	85	72	12	1	95	3	25	67
innerorts .....	24	22	1	1	27	-	4	23
außerorts ohne Autobahn .....	48	39	9	-	56	3	16	37
auf Autobahnen .....	13	11	2	-	12	-	5	7
Erlangen-Höchstadt .....	52	41	10	1	52	-	13	39
innerorts .....	29	26	3	-	27	-	7	20
außerorts ohne Autobahn .....	15	13	1	1	22	-	6	16
auf Autobahnen .....	8	2	6	-	3	-	-	3
Fürth .....	28	22	5	1	27	2	6	19
innerorts .....	19	14	4	1	15	-	3	12
außerorts ohne Autobahn .....	9	8	1	-	12	2	3	7
auf Autobahnen .....	-	-	-	-	-	-	-	-
Nürnberger Land .....	73	63	9	1	84	2	11	71
innerorts .....	37	35	2	-	38	-	4	34
außerorts ohne Autobahn .....	18	15	3	-	24	2	7	15
auf Autobahnen .....	18	13	4	1	22	-	-	22
Neustadt a.d.A.-Bad Windsheim .....	30	22	8	-	29	-	4	25
innerorts .....	11	7	4	-	8	-	1	7
außerorts ohne Autobahn .....	18	15	3	-	21	-	3	18
auf Autobahnen .....	1	-	1	-	-	-	-	-

<sup>1)</sup> Schwerwiegender Unfall mit Sachschaden (im engeren Sinne).

Noch: 3. Straßenverkehrsunfälle und Verunglückte in Bayern im Oktober 2018 nach Kreisen

Gebiet Ortslage	Straßenverkehrsunfälle				Verunglückte			
	insgesamt	mit Personen- schaden	mit schwer- wiegendem Sachschaden <sup>1)</sup>	sonstige Unfälle unter dem Einfluss berau- schender Mittel	insgesamt	Getötete	Schwer- verletzte	Leicht- verletzte
Roth .....	62	50	12	-	77	-	12	65
innerorts .....	23	18	5	-	22	-	2	20
außerorts ohne Autobahn .....	20	17	3	-	24	-	5	19
auf Autobahnen .....	19	15	4	-	31	-	5	26
Weißenburg-Gunzenhausen .....	30	29	1	-	36	-	3	33
innerorts .....	14	14	-	-	14	-	1	13
außerorts ohne Autobahn .....	16	15	1	-	22	-	2	20
auf Autobahnen .....	-	-	-	-	-	-	-	-
<b>Reg.-Bez. Mittelfranken .....</b>	<b>688</b>	<b>593</b>	<b>82</b>	<b>13</b>	<b>775</b>	<b>9</b>	<b>108</b>	<b>658</b>
<b>innerorts .....</b>	<b>442</b>	<b>394</b>	<b>38</b>	<b>10</b>	<b>469</b>	<b>1</b>	<b>55</b>	<b>413</b>
<b>außerorts ohne Autobahn .....</b>	<b>165</b>	<b>139</b>	<b>24</b>	<b>2</b>	<b>205</b>	<b>8</b>	<b>42</b>	<b>155</b>
<b>auf Autobahnen .....</b>	<b>81</b>	<b>60</b>	<b>20</b>	<b>1</b>	<b>101</b>	-	<b>11</b>	<b>90</b>
Aschaffenburg, Stadt .....	31	28	1	2	29	-	2	27
innerorts .....	29	27	1	1	28	-	2	26
außerorts ohne Autobahn .....	2	1	-	1	1	-	-	1
auf Autobahnen .....	-	-	-	-	-	-	-	-
Schweinfurt, Stadt .....	30	25	5	-	31	-	3	28
innerorts .....	28	24	4	-	29	-	3	26
außerorts ohne Autobahn .....	-	-	-	-	-	-	-	-
auf Autobahnen .....	2	1	1	-	2	-	-	2
Würzburg, Stadt .....	52	47	4	1	61	-	3	58
innerorts .....	46	41	4	1	52	-	3	49
außerorts ohne Autobahn .....	3	3	-	-	5	-	-	5
auf Autobahnen .....	3	3	-	-	4	-	-	4
Aschaffenburg .....	62	43	15	4	52	1	9	42
innerorts .....	30	22	5	3	25	-	4	21
außerorts ohne Autobahn .....	26	17	8	1	21	1	5	15
auf Autobahnen .....	6	4	2	-	6	-	-	6
Bad Kissingen .....	37	28	9	-	38	-	7	31
innerorts .....	19	17	2	-	24	-	4	20
außerorts ohne Autobahn .....	14	9	5	-	12	-	2	10
auf Autobahnen .....	4	2	2	-	2	-	1	1
Rhön-Grabfeld .....	43	39	3	1	58	1	17	40
innerorts .....	17	16	1	-	19	-	2	17
außerorts ohne Autobahn .....	26	23	2	1	39	1	15	23
auf Autobahnen .....	-	-	-	-	-	-	-	-
Haßberge .....	25	22	3	-	27	1	12	14
innerorts .....	9	7	2	-	7	1	2	4
außerorts ohne Autobahn .....	13	13	-	-	17	-	10	7
auf Autobahnen .....	3	2	1	-	3	-	-	3
Kitzingen .....	45	32	12	1	50	2	8	40
innerorts .....	17	14	3	-	20	-	-	20
außerorts ohne Autobahn .....	23	18	5	-	30	2	8	20
auf Autobahnen .....	5	-	4	1	-	-	-	-
Miltenberg .....	47	40	4	3	51	-	15	36
innerorts .....	24	20	1	3	23	-	3	20
außerorts ohne Autobahn .....	23	20	3	-	28	-	12	16
auf Autobahnen .....	-	-	-	-	-	-	-	-
Main-Spessart .....	44	36	7	1	43	1	8	34
innerorts .....	20	18	2	-	19	-	3	16
außerorts ohne Autobahn .....	22	17	5	-	23	1	5	17
auf Autobahnen .....	2	1	-	1	1	-	-	1
Schweinfurt .....	38	30	5	3	35	1	10	24
innerorts .....	17	13	2	2	13	-	2	11
außerorts ohne Autobahn .....	15	13	1	1	18	1	7	10
auf Autobahnen .....	6	4	2	-	4	-	1	3
Würzburg .....	55	40	14	1	52	-	14	38
innerorts .....	18	13	4	1	13	-	3	10
außerorts ohne Autobahn .....	30	23	7	-	32	-	8	24
auf Autobahnen .....	7	4	3	-	7	-	3	4
<b>Reg.-Bez. Unterfranken .....</b>	<b>509</b>	<b>410</b>	<b>82</b>	<b>17</b>	<b>527</b>	<b>7</b>	<b>108</b>	<b>412</b>
<b>innerorts .....</b>	<b>274</b>	<b>232</b>	<b>31</b>	<b>11</b>	<b>272</b>	<b>1</b>	<b>31</b>	<b>240</b>
<b>außerorts ohne Autobahn .....</b>	<b>197</b>	<b>157</b>	<b>36</b>	<b>4</b>	<b>226</b>	<b>6</b>	<b>72</b>	<b>148</b>
<b>auf Autobahnen .....</b>	<b>38</b>	<b>21</b>	<b>15</b>	<b>2</b>	<b>29</b>	-	<b>5</b>	<b>24</b>
Augsburg, Stadt .....	150	125	16	9	148	2	11	135
innerorts .....	145	122	14	9	145	2	11	132
außerorts ohne Autobahn .....	4	3	1	-	3	-	-	3
auf Autobahnen .....	1	-	1	-	-	-	-	-
Kaufbeuren, Stadt .....	24	21	2	1	29	-	4	25
innerorts .....	20	17	2	1	23	-	4	19
außerorts ohne Autobahn .....	4	4	-	-	6	-	-	6
auf Autobahnen .....	-	-	-	-	-	-	-	-

<sup>1)</sup> Schwerwiegender Unfall mit Sachschaden (im engeren Sinne).

Noch: 3. Straßenverkehrsunfälle und Verunglückte in Bayern im Oktober 2018 nach Kreisen

Gebiet Ortslage	Straßenverkehrsunfälle				Verunglückte			
	insgesamt	mit Personen- schaden	mit schwer- wiegendem Sachschaden <sup>1)</sup>	sonstige Unfälle unter dem Einfluss berau- schender Mittel	insgesamt	Getötete	Schwer- verletzte	Leicht- verletzte
Kempton (Allgäu), Stadt .....	37	31	5	1	39	-	4	35
innerorts .....	32	27	4	1	35	-	4	31
außerorts ohne Autobahn .....	2	2	-	-	2	-	-	2
auf Autobahnen .....	3	2	1	-	2	-	-	2
Memmingen, Stadt .....	16	15	1	-	16	-	1	15
innerorts .....	15	14	1	-	15	-	1	14
außerorts ohne Autobahn .....	1	1	-	-	1	-	-	1
auf Autobahnen .....	-	-	-	-	-	-	-	-
Aichach-Friedberg .....	52	42	9	1	57	-	7	50
innerorts .....	25	23	1	1	27	-	3	24
außerorts ohne Autobahn .....	14	11	3	-	18	-	-	18
auf Autobahnen .....	13	8	5	-	12	-	4	8
Augsburg .....	83	68	13	2	83	2	15	66
innerorts .....	44	36	6	2	42	1	5	36
außerorts ohne Autobahn .....	32	27	5	-	33	1	6	26
auf Autobahnen .....	7	5	2	-	8	-	4	4
Dillingen a.d.Donau .....	39	32	7	-	43	-	6	37
innerorts .....	23	21	2	-	26	-	4	22
außerorts ohne Autobahn .....	16	11	5	-	17	-	2	15
auf Autobahnen .....	-	-	-	-	-	-	-	-
Günzburg .....	43	33	9	1	51	-	6	45
innerorts .....	23	17	5	1	24	-	3	21
außerorts ohne Autobahn .....	15	12	3	-	21	-	2	19
auf Autobahnen .....	5	4	1	-	6	-	1	5
Neu-Ulm .....	89	70	17	2	90	1	9	80
innerorts .....	49	44	4	1	51	1	4	46
außerorts ohne Autobahn .....	27	19	7	1	28	-	-	28
auf Autobahnen .....	13	7	6	-	11	-	5	6
Lindau (Bodensee) .....	32	29	3	-	32	-	4	28
innerorts .....	26	24	2	-	25	-	3	22
außerorts ohne Autobahn .....	6	5	1	-	7	-	1	6
auf Autobahnen .....	-	-	-	-	-	-	-	-
Ostallgäu .....	61	51	10	-	70	-	18	52
innerorts .....	25	21	4	-	23	-	3	20
außerorts ohne Autobahn .....	34	28	6	-	45	-	14	31
auf Autobahnen .....	2	2	-	-	2	-	1	1
Unterallgäu .....	50	42	7	1	51	-	14	37
innerorts .....	28	25	2	1	29	-	5	24
außerorts ohne Autobahn .....	13	12	1	-	16	-	7	9
auf Autobahnen .....	9	5	4	-	6	-	2	4
Donau-Ries .....	53	42	10	1	52	-	8	44
innerorts .....	31	25	6	-	27	-	2	25
außerorts ohne Autobahn .....	22	17	4	1	25	-	6	19
auf Autobahnen .....	-	-	-	-	-	-	-	-
Oberallgäu .....	63	53	10	-	65	2	11	52
innerorts .....	33	30	3	-	34	2	4	28
außerorts ohne Autobahn .....	28	22	6	-	30	-	7	23
auf Autobahnen .....	2	1	1	-	1	-	-	1
<b>Reg.-Bez. Schwaben .....</b>	<b>792</b>	<b>654</b>	<b>119</b>	<b>19</b>	<b>826</b>	<b>7</b>	<b>118</b>	<b>701</b>
innerorts .....	519	446	56	17	526	6	56	464
außerorts ohne Autobahn .....	218	174	42	2	252	1	45	206
auf Autobahnen .....	55	34	21	-	48	-	17	31
<b>Bayern .....</b>	<b>5 532</b>	<b>4 684</b>	<b>697</b>	<b>151</b>	<b>6 051</b>	<b>61</b>	<b>965</b>	<b>5 025</b>
innerorts .....	3 405	2 957	330	118	3 476	22	434	3 020
außerorts ohne Autobahn .....	1 671	1 410	236	25	2 059	35	447	1 577
auf Autobahnen .....	456	317	131	8	516	4	84	428
<b>Kreisfreie Städte .....</b>	<b>1 718</b>	<b>1 500</b>	<b>159</b>	<b>59</b>	<b>1 815</b>	<b>10</b>	<b>174</b>	<b>1 631</b>
<b>Landkreise .....</b>	<b>3 814</b>	<b>3 184</b>	<b>538</b>	<b>92</b>	<b>4 236</b>	<b>51</b>	<b>791</b>	<b>3 394</b>

<sup>1)</sup> Schwerwiegender Unfall mit Sachschaden (im engeren Sinne).

#### 4. Straßenverkehrsunfälle und Verunglückte in Bayern nach Straßenarten

Straßenart — Ortslage	2018				2017				Zu- bzw. Abnahme (-)			
	Unfälle mit Personen- schaden	Verunglückte			Unfälle mit Personen- schaden	Verunglückte			Unfälle mit Personen- schaden	Getötete	Schwer- verletzte	Leicht- verletzte
		Getötete	Schwer- verletzte	Leicht- verletzte		Getötete	Schwer- verletzte	Leicht- verletzte				
Anzahl									%			

#### Oktober

Autobahnen .....	317	4	84	428	344	12	71	487	-7,8	X	18,3	-12,1
Bundesstraßen .....	721	17	146	867	787	9	192	974	-8,4	X	-24,0	-11,0
innerorts .....	323	4	42	369	331	1	59	362	-2,4	X	-28,8	1,9
außerorts .....	398	13	104	498	456	8	133	612	-12,7	X	-21,8	-18,6
Landesstraßen .....	980	19	231	1 090	1 036	20	284	1 160	-5,4	-5,0	-18,7	-6,0
innerorts .....	452	5	65	480	463	4	81	509	-2,4	X	-19,8	-5,7
außerorts .....	528	14	166	610	573	16	203	651	-7,9	-12,5	-18,2	-6,3
Kreisstraßen .....	561	6	155	569	504	6	130	523	11,3	-	19,2	8,8
innerorts .....	248	2	36	254	208	1	43	216	19,2	X	-16,3	17,6
außerorts .....	313	4	119	315	296	5	87	307	5,7	X	36,8	2,6
Andere Straßen .....	2 105	15	349	2 071	2 156	9	342	2 159	-2,4	X	2,0	-4,1
innerorts .....	1 934	11	291	1 917	1 997	5	287	2 030	-3,2	X	1,4	-5,6
außerorts .....	171	4	58	154	159	4	55	129	7,5	-	5,5	19,4
<b>Insgesamt .....</b>	<b>4 684</b>	<b>61</b>	<b>965</b>	<b>5 025</b>	<b>4 827</b>	<b>56</b>	<b>1 019</b>	<b>5 303</b>	<b>-3,0</b>	<b>8,9</b>	<b>-5,3</b>	<b>-5,2</b>
<b>innerorts .....</b>	<b>2 957</b>	<b>22</b>	<b>434</b>	<b>3 020</b>	<b>2 999</b>	<b>11</b>	<b>470</b>	<b>3 117</b>	<b>-1,4</b>	<b>X</b>	<b>-7,7</b>	<b>-3,1</b>
<b>außerorts .....</b>	<b>1 727</b>	<b>39</b>	<b>531</b>	<b>2 005</b>	<b>1 828</b>	<b>45</b>	<b>549</b>	<b>2 186</b>	<b>-5,5</b>	<b>-13,3</b>	<b>-3,3</b>	<b>-8,3</b>

#### Januar - Oktober

Autobahnen .....	3 292	73	783	4 597	3 372	87	776	4 908	-2,4	-16,1	0,9	-6,3
Bundesstraßen .....	6 992	127	1 646	8 380	7 206	127	1 704	8 675	-3,0	-	-3,4	-3,4
innerorts .....	3 140	23	426	3 659	3 364	19	491	3 891	-6,7	21,1	-13,2	-6,0
außerorts .....	3 852	104	1 220	4 721	3 842	108	1 213	4 784	0,3	-3,7	0,6	-1,3
Landesstraßen .....	9 266	122	2 419	10 320	9 466	139	2 440	10 611	-2,1	-12,2	-0,9	-2,7
innerorts .....	4 202	22	700	4 572	4 278	21	705	4 732	-1,8	4,8	-0,7	-3,4
außerorts .....	5 064	100	1 719	5 748	5 188	118	1 735	5 879	-2,4	-15,3	-0,9	-2,2
Kreisstraßen .....	5 214	92	1 564	5 229	5 159	80	1 395	5 280	1,1	15,0	12,1	-1,0
innerorts .....	1 946	11	406	1 945	2 038	13	367	2 139	-4,5	-15,4	10,6	-9,1
außerorts .....	3 268	81	1 158	3 284	3 121	67	1 028	3 141	4,7	20,9	12,6	4,6
Andere Straßen .....	21 430	107	3 738	21 070	20 452	86	3 736	20 097	4,8	24,4	0,1	4,8
innerorts .....	19 463	68	3 017	19 411	18 698	59	3 110	18 611	4,1	15,3	-3,0	4,3
außerorts .....	1 967	39	721	1 659	1 754	27	626	1 486	12,1	44,4	15,2	11,6
<b>Insgesamt .....</b>	<b>46 194</b>	<b>521</b>	<b>10 150</b>	<b>49 596</b>	<b>45 655</b>	<b>519</b>	<b>10 051</b>	<b>49 571</b>	<b>1,2</b>	<b>0,4</b>	<b>1,0</b>	<b>0,1</b>
<b>innerorts .....</b>	<b>28 751</b>	<b>124</b>	<b>4 549</b>	<b>29 587</b>	<b>28 378</b>	<b>112</b>	<b>4 673</b>	<b>29 373</b>	<b>1,3</b>	<b>10,7</b>	<b>-2,7</b>	<b>0,7</b>
<b>außerorts .....</b>	<b>17 443</b>	<b>397</b>	<b>5 601</b>	<b>20 009</b>	<b>17 277</b>	<b>407</b>	<b>5 378</b>	<b>20 198</b>	<b>1,0</b>	<b>-2,5</b>	<b>4,1</b>	<b>-0,9</b>

## 5. Verunglückte im Straßenverkehr in Bayern nach

Art der Verkehrsbeteiligung  Ortslage	Getötete						Schwerverletzte					
	Oktober		Zu- bzw. Abnah- me (-)	Januar - Oktober		Zu- bzw. Abnah- me (-)	Oktober		Zu- bzw. Abnah- me (-)	Januar - Oktober		Zu- bzw. Abnah- me (-)
	2018	2017		2018	2017		2018	2017		2018	2017	
	Anzahl		%	Anzahl		%	Anzahl		%	Anzahl		%
<b>Fahrer und Mitfahrer von</b>												
<b>Krafträdern mit Versicherungs-</b>												
<b>kennzeichen .....</b>	1	1	-	21	12	75,0	46	38	21,1	385	348	10,6
<b>innerorts .....</b>	1	-	X	9	2	X	35	27	29,6	266	234	13,7
<b>außerorts .....</b>	-	1	X	12	10	20,0	11	11	-	119	114	4,4
davon												
Mofas, Kleinkrafträdern .....	1	1	-	18	12	50,0	45	37	21,6	374	325	15,1
<b>innerorts .....</b>	1	-	X	8	2	X	35	26	34,6	260	221	17,6
<b>außerorts .....</b>	-	1	X	10	10	-	10	11	-9,1	114	104	9,6
S-Pedelecs .....	-	-	-	1	-	X	-	-	-	5	12	X
<b>innerorts .....</b>	-	-	-	1	-	X	-	-	-	4	9	X
<b>außerorts .....</b>	-	-	-	-	-	-	-	-	-	1	3	X
drei- und leichten												
vierrädigen Kfz .....	-	-	-	2	-	X	1	1	-	6	11	X
<b>innerorts .....</b>	-	-	-	-	-	-	-	1	X	2	4	X
<b>außerorts .....</b>	-	-	-	2	-	X	1	-	X	4	7	X
<b>Krafträdern mit amtlichem</b>												
<b>Kennzeichen .....</b>	15	11	36,4	122	110	10,9	192	189	1,6	2 009	1 980	1,5
<b>innerorts .....</b>	4	-	X	17	11	54,5	62	73	-15,1	678	699	-3,0
<b>außerorts .....</b>	11	11	-	105	99	6,1	130	116	12,1	1 331	1 281	3,9
davon												
zweirädigen Kraft-												
fahrzeugen .....	14	11	27,3	119	109	9,2	190	187	1,6	1 986	1 942	2,3
<b>innerorts .....</b>	4	-	X	17	11	54,5	60	73	-17,8	668	684	-2,3
<b>außerorts .....</b>	10	11	-9,1	102	98	4,1	130	114	14,0	1 318	1 258	4,8
drei- und schweren												
vierrädigen Kfz .....	1	-	X	3	1	X	2	2	-	23	38	-39,5
<b>innerorts .....</b>	-	-	-	-	-	-	2	-	X	10	15	-33,3
<b>außerorts .....</b>	1	-	X	3	1	X	-	2	X	13	23	-43,5
<b>Personenkraftwagen .....</b>	27	25	8,0	218	230	-5,2	376	422	-10,9	3 868	3 848	0,5
<b>innerorts .....</b>	6	1	X	22	17	29,4	62	96	-35,4	752	855	-12,0
<b>außerorts .....</b>	21	24	-12,5	196	213	-8,0	314	326	-3,7	3 116	2 993	4,1
darunter												
im Alter von 18 bis unter												
25 Jahren .....	5	7	X	34	54	-37,0	83	85	-2,4	795	797	-0,3
<b>innerorts .....</b>	1	-	X	2	3	X	11	15	-26,7	153	147	4,1
<b>außerorts .....</b>	4	7	X	32	51	-37,3	72	70	2,9	642	650	-1,2
<b>Wohnmobilen .....</b>	-	-	-	-	1	X	2	-	X	5	10	X
<b>innerorts .....</b>	-	-	-	-	-	-	-	-	-	-	-	-
<b>außerorts .....</b>	-	-	-	-	1	X	2	-	X	5	10	X
<b>Bussen .....</b>	-	-	-	2	18	X	4	10	X	49	81	-39,5
<b>innerorts .....</b>	-	-	-	1	-	X	4	7	X	36	37	-2,7
<b>außerorts .....</b>	-	-	-	1	18	X	-	3	X	13	44	-70,5
<b>Güterkraftfahrzeuge .....</b>	2	7	X	28	19	47,4	16	28	-42,9	224	216	3,7
<b>innerorts .....</b>	-	2	X	1	2	X	1	2	X	28	23	21,7
<b>außerorts .....</b>	2	5	X	27	17	58,8	15	26	-42,3	196	193	1,6
dar. Liefer- und Lastkraftwagen												
mit zul. Gesamtgewicht bis												
einschl. 3 500 kg <sup>1)</sup> .....	1	5	X	12	12	-	9	15	X	102	107	-4,7
<b>innerorts .....</b>	-	-	-	1	-	X	-	2	X	9	15	X
<b>außerorts .....</b>	1	5	X	11	12	-8,3	9	13	X	93	92	1,1
Liefer- und Lastkraftwagen												
mit zul. Gesamtgewicht												
über 3 500 kg <sup>1)</sup> .....	1	1	-	7	3	X	4	5	X	42	45	-6,7
<b>innerorts .....</b>	-	1	X	-	1	X	1	-	X	7	6	X
<b>außerorts .....</b>	1	-	X	7	2	X	3	5	X	35	39	-10,3
Sattelzugmaschinen .....	-	-	-	6	3	X	3	8	X	66	57	15,8
<b>innerorts .....</b>	-	-	-	-	-	-	-	-	-	6	1	X
<b>außerorts .....</b>	-	-	-	6	3	X	3	8	X	60	56	7,1
<b>Landwirtschaftlichen</b>												
<b>Zugmaschinen .....</b>	-	1	X	4	3	X	13	1	X	56	50	12,0
<b>innerorts .....</b>	-	-	-	1	-	X	6	-	X	19	17	11,8
<b>außerorts .....</b>	-	1	X	3	3	-	7	1	X	37	33	12,1
<b>übrigen Kraftfahrzeugen .....</b>	1	-	X	5	7	X	1	2	X	25	26	-3,8
<b>innerorts .....</b>	-	-	-	3	6	X	-	1	X	4	13	X
<b>außerorts .....</b>	1	-	X	2	1	X	1	1	-	21	13	61,5
<b>Kraftfahrzeuge zusammen .....</b>	46	45	2,2	400	400	-	650	690	-5,8	6 621	6 559	0,9
<b>innerorts .....</b>	11	3	X	54	38	42,1	170	206	-17,5	1 783	1 878	-5,1
<b>außerorts .....</b>	35	42	-16,7	346	362	-4,4	480	484	-0,8	4 838	4 681	3,4

<sup>1)</sup> Ohne Lastkraftwagen mit Tankauflage.



Art der Verkehrsbeteiligung und Ortslage

Leichtverletzte						Verunglückte insgesamt						Art der Verkehrsbeteiligung Ortslage
Oktober		Zu- bzw. Abnahme (-)	Januar - Oktober		Zu- bzw. Abnahme (-)	Oktober		Zu- bzw. Abnahme (-)	Januar - Oktober		Zu- bzw. Abnahme (-)	
2018	2017		2018	2017		2018	2017		2018	2017		
Anzahl	%	Anzahl	%	Anzahl	%	Anzahl	%	Anzahl	%			
190	149	27,5	1 706	1 589	7,4	237	188	26,1	2 112	1 949	8,4	<b>Fahrer und Mitfahrer von</b>
160	121	32,2	1 416	1 328	6,6	196	148	32,4	1 691	1 564	8,1	<b>Krafträdern mit Versicherungs-</b>
30	28	7,1	290	261	11,1	41	40	2,5	421	385	9,4	<b>..... Kennzeichen</b>
												<b>..... innerorts</b>
												<b>..... außerorts</b>
												davon
186	143	30,1	1 668	1 548	7,8	232	181	28,2	2 060	1 885	9,3	<b>..... Mofas, Kleinkrafträdern</b>
159	116	37,1	1 390	1 300	6,9	195	142	37,3	1 658	1 523	8,9	<b>..... innerorts</b>
27	27	-	278	248	12,1	37	39	-5,1	402	362	11,0	<b>..... außerorts</b>
2	2	-	18	18	-	2	2	-	24	30	-20,0	<b>..... S-Pedelecs</b>
1	2	X	15	15	-	1	2	X	20	24	-16,7	<b>..... innerorts</b>
1	-	X	3	3	-	1	-	X	4	6	X	<b>..... außerorts</b>
												drei- und leichten
2	4	X	20	23	-13,0	3	5	X	28	34	-17,6	<b>..... vierrädigen Kfz.</b>
-	3	X	11	13	-15,4	-	4	X	13	17	-23,5	<b>..... innerorts</b>
2	1	X	9	10	X	3	1	X	15	17	-11,8	<b>..... außerorts</b>
												<b>Krafträdern mit amtlichem</b>
407	385	5,7	3 854	3 691	4,4	614	585	5,0	5 985	5 781	3,5	<b>..... Kennzeichen</b>
234	216	8,3	2 192	2 128	3,0	300	289	3,8	2 887	2 838	1,7	<b>..... innerorts</b>
173	169	2,4	1 662	1 563	6,3	314	296	6,1	3 098	2 943	5,3	<b>..... außerorts</b>
												davon
402	382	5,2	3 799	3 638	4,4	606	580	4,5	5 904	5 689	3,8	<b>..... zweirädrigen Kraft-</b>
230	215	7,0	2 155	2 099	2,7	294	288	2,1	2 840	2 794	1,6	<b>..... fahrzeugen</b>
172	167	3,0	1 644	1 539	6,8	312	292	6,8	3 064	2 895	5,8	<b>..... innerorts</b>
												<b>..... außerorts</b>
5	3	X	55	53	3,8	8	5	X	81	92	-12,0	<b>..... drei- und schweren</b>
4	1	X	37	29	27,6	6	1	X	47	44	6,8	<b>..... vierrädrigen Kfz.</b>
1	2	X	18	24	-25,0	2	4	X	34	48	-29,2	<b>..... innerorts</b>
2 783	3 141	-11,4	27 587	28 807	-4,2	3 186	3 588	-11,2	31 673	32 885	-3,7	<b>..... außerorts</b>
1 216	1 375	-11,6	12 084	12 859	-6,0	1 284	1 472	-12,8	12 858	13 731	-6,4	<b>..... Personenkraftwagen</b>
1 567	1 766	-11,3	15 503	15 948	-2,8	1 902	2 116	-10,1	18 815	19 154	-1,8	<b>..... innerorts</b>
												<b>..... außerorts</b>
												darunter
578	690	-16,2	5 766	6 283	-8,2	666	782	-14,8	6 595	7 134	-7,6	<b>..... im Alter von 18 bis unter</b>
246	294	-16,3	2 304	2 610	-11,7	258	309	-16,5	2 459	2 760	-10,9	<b>..... 25 Jahren</b>
332	396	-16,2	3 462	3 673	-5,7	408	473	-13,7	4 136	4 374	-5,4	<b>..... innerorts</b>
4	7	X	58	50	16,0	6	7	X	63	61	3,3	<b>..... Wohnmobilen</b>
2	2	-	8	9	X	2	2	-	8	9	X	<b>..... innerorts</b>
2	5	X	50	41	22,0	4	5	X	55	52	5,8	<b>..... außerorts</b>
78	47	66,0	669	651	2,8	82	57	43,9	720	750	-4,0	<b>..... Bussen</b>
66	42	57,1	499	531	-6,0	70	49	42,9	536	568	-5,6	<b>..... innerorts</b>
12	5	X	170	120	41,7	12	8	X	184	182	1,1	<b>..... außerorts</b>
91	121	-24,8	891	1 077	-17,3	109	156	-30,1	1 143	1 312	-12,9	<b>..... Güterkraftfahrzeugen</b>
20	24	-16,7	221	258	-14,3	21	28	-25,0	250	283	-11,7	<b>..... innerorts</b>
71	97	-26,8	670	819	-18,2	88	128	-31,3	893	1 029	-13,2	<b>..... außerorts</b>
												dar. Liefer- und Lastkraftwagen
51	69	-26,1	504	591	-14,7	61	89	-31,5	618	710	-13,0	<b>..... mit zul. Gesamtgewicht. bis</b>
15	16	-6,3	147	174	-15,5	15	18	-16,7	157	189	-16,9	<b>..... einschl. 3 500 kg<sup>1)</sup></b>
36	53	-32,1	357	417	-14,4	46	71	-35,2	461	521	-11,5	<b>..... innerorts</b>
												<b>..... außerorts</b>
												Liefer- und Lastkraftwagen
21	25	-16,0	200	262	-23,7	26	31	-16,1	249	310	-19,7	<b>..... mit zul. Gesamtgewicht. bis</b>
4	6	X	51	65	-21,5	5	7	X	58	72	-19,4	<b>..... über 3 500 kg<sup>1)</sup></b>
17	19	-10,5	149	197	-24,4	21	24	-12,5	191	238	-19,7	<b>..... innerorts</b>
												<b>..... außerorts</b>
14	26	-46,2	150	189	-20,6	17	34	-50,0	222	249	-10,8	<b>..... Sattelzugmaschinen</b>
-	2	X	10	13	-23,1	-	2	X	16	14	14,3	<b>..... innerorts</b>
14	24	-41,7	140	176	-20,5	17	32	-46,9	206	235	-12,3	<b>..... außerorts</b>
												<b>Landwirtschaftlichen</b>
6	11	X	95	117	-18,8	19	13	46,2	155	170	-8,8	<b>..... Zugmaschinen</b>
1	3	X	28	42	-33,3	7	3	X	48	59	-18,6	<b>..... innerorts</b>
5	8	X	67	75	-10,7	12	10	20,0	107	111	-3,6	<b>..... außerorts</b>
8	10	X	124	124	-	10	12	-16,7	154	157	-1,9	<b>..... übrigen Kraftfahrzeugen</b>
8	5	X	74	72	2,8	8	6	X	81	91	-11,0	<b>..... innerorts</b>
-	5	X	50	52	-3,8	2	6	X	73	66	10,6	<b>..... außerorts</b>
3 567	3 871	-7,9	34 984	36 106	-3,1	4 263	4 606	-7,4	42 005	43 065	-2,5	<b>..... Kraftfahrzeugen zusammen</b>
1 707	1 788	-4,5	16 522	17 227	-4,1	1 888	1 997	-5,5	18 359	19 143	-4,1	<b>..... innerorts</b>
1 860	2 083	-10,7	18 462	18 879	-2,2	2 375	2 609	-9,0	23 646	23 922	-1,2	<b>..... außerorts</b>

Noch: 5. Verunglückte im Straßenverkehr in Bayern nach

Art der Verkehrsbeteiligung Ortslage	Getötete						Schwerverletzte					
	Oktober		Zu- bzw. Abnahme (-)	Januar - Oktober		Zu- bzw. Abnahme (-)	Oktober		Zu- bzw. Abnahme (-)	Januar - Oktober		Zu- bzw. Abnahme (-)
	2018	2017		2018	2017		2018	2017		2018	2017	
	Anzahl		%	Anzahl		%	Anzahl		%	Anzahl		%
<b>Fahrer und Mitfahrer von</b>												
<b>Fahrrädern</b> .....	<b>4</b>	<b>5</b>	<b>X</b>	<b>71</b>	<b>60</b>	<b>18,3</b>	<b>224</b>	<b>224</b>	<b>-</b>	<b>2 809</b>	<b>2 719</b>	<b>3,3</b>
<b>innerorts</b> .....	<b>2</b>	<b>4</b>	<b>X</b>	<b>37</b>	<b>35</b>	<b>5,7</b>	<b>179</b>	<b>170</b>	<b>5,3</b>	<b>2 119</b>	<b>2 094</b>	<b>1,2</b>
<b>außerorts</b> .....	<b>2</b>	<b>1</b>	<b>X</b>	<b>34</b>	<b>25</b>	<b>36,0</b>	<b>45</b>	<b>54</b>	<b>-16,7</b>	<b>690</b>	<b>625</b>	<b>10,4</b>
und zwar												
Pedelecs .....	-	2	X	18	8	X	38	25	52,0	402	273	47,3
<b>innerorts</b> .....	-	1	X	6	5	X	26	13	X	266	181	47,0
<b>außerorts</b> .....	-	1	X	12	3	X	12	12	-	136	92	47,8
unter 15 Jahren .....	-	-	-	5	3	X	9	20	X	193	171	12,9
<b>innerorts</b> .....	-	-	-	4	1	X	6	18	X	166	148	12,2
<b>außerorts</b> .....	-	-	-	1	2	X	3	2	X	27	23	17,4
<b>anderen Fahrzeugen</b> .....	<b>2</b>	<b>-</b>	<b>X</b>	<b>3</b>	<b>3</b>	<b>-</b>	<b>5</b>	<b>2</b>	<b>X</b>	<b>30</b>	<b>36</b>	<b>-16,7</b>
<b>innerorts</b> .....	<b>1</b>	<b>-</b>	<b>X</b>	<b>2</b>	<b>3</b>	<b>X</b>	<b>4</b>	<b>2</b>	<b>X</b>	<b>20</b>	<b>26</b>	<b>-23,1</b>
<b>außerorts</b> .....	<b>1</b>	<b>-</b>	<b>X</b>	<b>1</b>	<b>-</b>	<b>X</b>	<b>1</b>	<b>-</b>	<b>X</b>	<b>10</b>	<b>10</b>	<b>-</b>
<b>Fußgänger</b> .....	<b>9</b>	<b>6</b>	<b>X</b>	<b>47</b>	<b>56</b>	<b>-16,1</b>	<b>86</b>	<b>100</b>	<b>-14,0</b>	<b>672</b>	<b>715</b>	<b>-6,0</b>
<b>innerorts</b> .....	<b>8</b>	<b>4</b>	<b>X</b>	<b>31</b>	<b>36</b>	<b>-13,9</b>	<b>81</b>	<b>89</b>	<b>-9,0</b>	<b>612</b>	<b>659</b>	<b>-7,1</b>
<b>außerorts</b> .....	<b>1</b>	<b>2</b>	<b>X</b>	<b>16</b>	<b>20</b>	<b>-20,0</b>	<b>5</b>	<b>11</b>	<b>X</b>	<b>60</b>	<b>56</b>	<b>7,1</b>
und zwar												
Fußgänger mit Sport- oder Spielgeräten .....	-	-	-	-	-	-	2	3	X	19	22	-13,6
<b>innerorts</b> .....	-	-	-	-	-	-	2	3	X	19	22	-13,6
<b>außerorts</b> .....	-	-	-	-	-	-	-	-	-	-	-	-
unter 15 Jahren .....	1	1	-	7	2	X	17	26	-34,6	130	140	-7,1
<b>innerorts</b> .....	1	-	X	4	-	X	15	25	-40,0	123	134	-8,2
<b>außerorts</b> .....	-	1	X	3	2	X	2	1	X	7	6	X
65 Jahre und mehr .....	4	3	X	21	31	-32,3	33	38	-13,2	243	272	-10,7
<b>innerorts</b> .....	4	3	X	17	27	-37,0	32	34	-5,9	235	263	-10,6
<b>außerorts</b> .....	-	-	-	4	4	-	1	4	X	8	9	X
<b>Andere Personen</b> .....	-	-	-	-	-	-	-	<b>3</b>	<b>X</b>	<b>18</b>	<b>22</b>	<b>-18,2</b>
<b>innerorts</b> .....	-	-	-	-	-	-	-	<b>3</b>	<b>X</b>	<b>15</b>	<b>16</b>	<b>-6,3</b>
<b>außerorts</b> .....	-	-	-	-	-	-	-	-	-	<b>3</b>	<b>6</b>	<b>X</b>
<b>Insgesamt</b> .....	<b>61</b>	<b>56</b>	<b>8,9</b>	<b>521</b>	<b>519</b>	<b>0,4</b>	<b>965</b>	<b>1 019</b>	<b>-5,3</b>	<b>10 150</b>	<b>10 051</b>	<b>1,0</b>
<b>innerorts</b> .....	<b>22</b>	<b>11</b>	<b>X</b>	<b>124</b>	<b>112</b>	<b>10,7</b>	<b>434</b>	<b>470</b>	<b>-7,7</b>	<b>4 549</b>	<b>4 673</b>	<b>-2,7</b>
<b>außerorts</b> .....	<b>39</b>	<b>45</b>	<b>-13,3</b>	<b>397</b>	<b>407</b>	<b>-2,5</b>	<b>531</b>	<b>549</b>	<b>-3,3</b>	<b>5 601</b>	<b>5 378</b>	<b>4,1</b>
darunter:												
unter 15 Jahren .....	1	2	X	19	8	X	39	63	-38,1	497	477	4,2
<b>innerorts</b> .....	1	-	X	10	1	X	24	45	-46,7	319	327	-2,4
<b>außerorts</b> .....	-	2	X	9	7	X	15	18	-16,7	178	150	18,7
65 Jahre und mehr .....	21	19	10,5	159	172	-7,6	217	231	-6,1	2 136	2 137	0,0
<b>innerorts</b> .....	10	6	X	56	55	1,8	132	139	-5,0	1 239	1 292	-4,1
<b>außerorts</b> .....	11	13	-15,4	103	117	-12,0	85	92	-7,6	897	845	6,2

### Art der Verkehrsbeteiligung und Ortslage

Leichtverletzte						Verunglückte insgesamt						Art der Verkehrsbeteiligung Ortslage
Oktober		Zu- bzw. Abnahme (-)	Januar - Oktober		Zu- bzw. Abnahme (-)	Oktober		Zu- bzw. Abnahme (-)	Januar - Oktober		Zu- bzw. Abnahme (-)	
2018	2017		2018	2017		2018	2017		2018	2017		
Anzahl		%	Anzahl		%	Anzahl		%	Anzahl		%	
<b>Fahrer und Mitfahrer von</b>												
1 189	1 083	9,8	11 947	10 715	11,5	1 417	1 312	8,0	14 827	13 494	9,9	..... Fahrrädern
1 057	998	5,9	10 541	9 567	10,2	1 238	1 172	5,6	12 697	11 696	8,6	..... innerorts
132	85	55,3	1 406	1 148	22,5	179	140	27,9	2 130	1 798	18,5	..... außerorts
und zwar												
105	51	X	896	581	54,2	143	78	83,3	1 316	862	52,7	..... Pedelecs
85	38	X	699	454	54,0	111	52	X	971	640	51,7	..... innerorts
20	13	53,8	197	127	55,1	32	26	23,1	345	222	55,4	..... außerorts
130	154	-15,6	1 325	1 315	0,8	139	174	-20,1	1 523	1 489	2,3	..... unter 15 Jahren
119	149	-20,1	1 224	1 211	1,1	125	167	-25,1	1 394	1 360	2,5	..... innerorts
11	5	X	101	104	-2,9	14	7	X	129	129	-	..... außerorts
17	18	-5,6	172	192	-10,4	24	20	20,0	205	231	-11,3	..... anderen Fahrzeugen
16	18	-11,1	140	177	-20,9	21	20	5,0	162	206	-21,4	..... innerorts
1	-	X	32	15	X	3	-	X	43	25	72,0	..... außerorts
247	322	-23,3	2 388	2 479	-3,7	342	428	-20,1	3 107	3 250	-4,4	..... Fußgänger
236	305	-22,6	2 290	2 336	-2,0	325	398	-18,3	2 933	3 031	-3,2	..... innerorts
11	17	-35,3	98	143	-31,5	17	30	-43,3	174	219	-20,5	..... außerorts
und zwar												
11	13	-15,4	111	103	7,8	13	16	-18,8	130	125	4,0	..... Fußgänger mit Sport- oder Spielgeräten
11	12	-8,3	109	98	11,2	13	15	-13,3	128	120	6,7	..... innerorts
-	1	X	2	5	X	-	1	X	2	5	X	..... außerorts
45	64	-29,7	456	506	-9,9	63	91	-30,8	593	648	-8,5	..... unter 15 Jahren
44	64	-31,3	448	488	-8,2	60	89	-32,6	575	622	-7,6	..... innerorts
1	-	X	8	18	X	3	2	X	18	26	-30,8	..... außerorts
63	56	12,5	508	500	1,6	100	97	3,1	772	803	-3,9	..... 65 Jahre und mehr
63	54	16,7	489	473	3,4	99	91	8,8	741	763	-2,9	..... innerorts
-	2	X	19	27	-29,6	1	6	X	31	40	-22,5	..... außerorts
5	9	X	105	79	32,9	5	12	X	123	101	21,8	..... Andere Personen
4	8	X	94	66	42,4	4	11	X	109	82	32,9	..... innerorts
1	1	-	11	13	-15,4	1	1	-	14	19	-26,3	..... außerorts
5 025	5 303	-5,2	49 596	49 571	0,1	6 051	6 378	-5,1	60 267	60 141	0,2	..... Insgesamt
3 020	3 117	-3,1	29 587	29 373	0,7	3 476	3 598	-3,4	34 260	34 158	0,3	..... innerorts
2 005	2 186	-8,3	20 009	20 198	-0,9	2 575	2 780	-7,4	26 007	25 983	0,1	..... außerorts
darunter												
328	359	-8,6	3 342	3 275	2,0	368	424	-13,2	3 858	3 760	2,6	..... unter 15 Jahren
224	271	-17,3	2 340	2 369	-1,2	249	316	-21,2	2 669	2 697	-1,0	..... innerorts
104	88	18,2	1 002	906	10,6	119	108	10,2	1 189	1 063	11,9	..... außerorts
650	609	6,7	6 039	5 772	4,6	888	859	3,4	8 334	8 081	3,1	..... 65 Jahre und mehr
454	392	15,8	4 144	3 891	6,5	596	537	11,0	5 439	5 238	3,8	..... innerorts
196	217	-9,7	1 895	1 881	0,7	292	322	-9,3	2 895	2 843	1,8	..... außerorts

## 6. An Straßenverkehrsunfällen beteiligte Fahrzeugführer und Fußgänger in Bayern

Art der Verkehrsbeteiligung  Ortslage	Unfälle mit											
	Personen-	schwerw.	Personen-	schwerw.	Per-	schwerw.	Personen-	schwerw.	Personen-	schwerw.	Per-	schwerw.
	scha-	Sach-	scha-	Sach-	sonen-	Sach-	scha-	Sach-	scha-	Sach-	sonen-	Sach-
	den-	schaden <sup>1)</sup>	den-	Sach-	schaden	Sach-	den-	Sach-	den-	Sach-	schaden	Sach-
Oktober 2018		Oktober 2017		Zu- bzw. Abnahme (-)		Januar - Oktober 2018		Januar - Oktober 2017		Zu- bzw. Abnahme (-)		
Anzahl		Anzahl		%		Anzahl		Anzahl		%		
<b>Fahrer von</b>												
<b>Krafträdern mit Ver-</b>												
<b>sicherungskennzeichen</b> .....	237	4	187	7	26,7	X	2 090	30	1 946	34	7,4	-11,8
<b>innerorts</b> .....	194	3	148	7	31,1	X	1 691	28	1 567	30	7,9	-6,7
<b>außerorts</b> .....	43	1	39	-	10,3	X	399	2	379	4	5,3	X
davon												
Mofas, Kleinkrafträdern .....	231	3	181	6	27,6	X	2 027	25	1 874	28	8,2	-10,7
<b>innerorts</b> .....	192	2	143	6	34,3	X	1 647	23	1 518	26	8,5	-11,5
<b>außerorts</b> .....	39	1	38	-	2,6	X	380	2	356	2	6,7	-
S-Pedelecs .....	2	-	2	-	-	-	27	-	34	1	-20,6	X
<b>innerorts</b> .....	1	-	2	-	X	-	23	-	27	1	-14,8	X
<b>außerorts</b> .....	1	-	-	-	X	-	4	-	7	-	X	-
<b>drei- und leichten</b>												
<b>vierrädrigen Kfz</b> .....	4	1	4	1	-	-	36	5	38	5	-5,3	-
<b>innerorts</b> .....	1	1	3	1	X	-	21	5	22	3	-4,5	X
<b>außerorts</b> .....	3	-	1	-	X	-	15	-	16	2	-6,3	X
<b>Krafträdern mit amtlichem</b>												
<b>Kennzeichen</b> .....	598	12	575	21	4,0	-42,9	5 910	108	5 676	123	4,1	-12,2
<b>innerorts</b> .....	298	10	286	8	4,2	X	2 847	60	2 793	52	1,9	15,4
<b>außerorts</b> .....	300	2	289	13	3,8	X	3 063	48	2 883	71	6,2	-32,4
davon												
<b>zweirädrigen Kraft-</b>												
<b>fahrzeugen</b> .....	590	11	569	21	3,7	-47,6	5 830	104	5 580	121	4,5	-14,0
<b>innerorts</b> .....	292	9	284	8	2,8	X	2 800	57	2 745	50	2,0	14,0
<b>außerorts</b> .....	298	2	285	13	4,6	X	3 030	47	2 835	71	6,9	-33,8
<b>drei- und schweren</b>												
<b>vierrädrigen Kfz</b> .....	8	1	6	-	X	X	80	4	96	2	-16,7	X
<b>innerorts</b> .....	6	1	2	-	X	X	47	3	48	2	-2,1	X
<b>außerorts</b> .....	2	-	4	-	X	-	33	1	48	-	-31,3	X
<b>Personenkraftwagen</b> .....	5 502	1 122	5 700	1 311	-3,5	-14,4	51 339	11 149	52 219	11 946	-1,7	-6,7
<b>innerorts</b> .....	3 133	587	3 215	730	-2,6	-19,6	28 866	5 792	29 632	6 309	-2,6	-8,2
<b>außerorts</b> .....	2 369	535	2 485	581	-4,7	-7,9	22 473	5 357	22 587	5 637	-0,5	-5,0
darunter												
<b>18 bis u. 25 Jahre</b> .....	916	185	1 048	244	-12,6	-24,2	8 877	2 162	9 405	2 268	-5,6	-4,7
<b>innerorts</b> .....	453	84	550	120	-17,6	-30,0	4 403	1 054	4 724	1 126	-6,8	-6,4
<b>außerorts</b> .....	463	101	498	124	-7,0	-18,5	4 474	1 108	4 681	1 142	-4,4	-3,0
<b>Wohnmobilen</b> .....	11	3	9	3	X	-	110	28	111	29	-0,9	-3,4
<b>innerorts</b> .....	5	2	3	-	X	X	40	11	37	10	8,1	10,0
<b>außerorts</b> .....	6	1	6	3	-	X	70	17	74	19	-5,4	-10,5
<b>Bussen</b> .....	82	7	82	7	-	-	718	69	746	68	-3,8	1,5
<b>innerorts</b> .....	70	3	67	3	4,5	-	600	47	613	42	-2,1	11,9
<b>außerorts</b> .....	12	4	15	4	-20,0	-	118	22	133	26	-11,3	-15,4
<b>Güterkraftfahrzeugen</b> .....	384	102	496	105	-22,6	-2,9	4 090	1 143	4 355	1 133	-6,1	0,9
<b>innerorts</b> .....	131	32	171	33	-23,4	-3,0	1 565	365	1 655	319	-5,4	14,4
<b>außerorts</b> .....	253	70	325	72	-22,2	-2,8	2 525	778	2 700	814	-6,5	-4,4
darunter												
<b>Liefer- und Lastkraftwagen</b>												
<b>mit zul. Gesamtgewicht bis</b>												
<b>inschl. 3 500 kg <sup>2)</sup></b> .....	142	28	202	37	-29,7	-24,3	1 511	391	1 688	373	-10,5	4,8
<b>innerorts</b> .....	64	13	93	21	-31,2	-38,1	741	178	818	157	-9,4	13,4
<b>außerorts</b> .....	78	15	109	16	-28,4	-6,3	770	213	870	216	-11,5	-1,4
<b>Liefer- und Lastkraftwagen</b>												
<b>mit zul. Gesamtgewicht</b>												
<b>über 3 500 kg <sup>2)</sup></b> .....	114	37	147	20	-22,4	85,0	1 257	335	1 315	349	-4,4	-4,0
<b>innerorts</b> .....	42	14	52	7	-19,2	X	533	111	539	112	-1,1	-0,9
<b>außerorts</b> .....	72	23	95	13	-24,2	76,9	724	224	776	237	-6,7	-5,5
<b>Sattelzugmaschinen</b> .....	112	34	139	46	-19,4	-26,1	1 188	373	1 202	375	-1,2	-0,5
<b>innerorts</b> .....	19	4	21	4	-9,5	-	237	59	234	40	1,3	47,5
<b>außerorts</b> .....	93	30	118	42	-21,2	-28,6	951	314	968	335	-1,8	-6,3
<b>Landwirtschaftlichen</b>												
<b>Zugmaschinen</b> .....	54	10	59	7	-8,5	X	461	76	434	73	6,2	4,1
<b>innerorts</b> .....	22	6	17	-	29,4	X	160	43	159	25	0,6	72,0
<b>außerorts</b> .....	32	4	42	7	-23,8	X	301	33	275	48	9,5	-31,3
<b>übrigen Kraftfahrzeugen</b> .....	26	3	22	4	18,2	X	266	31	245	46	8,6	-32,6
<b>innerorts</b> .....	19	1	15	3	26,7	X	164	12	171	32	-4,1	-62,5
<b>außerorts</b> .....	7	2	7	1	-	X	102	19	74	14	37,8	35,7
<b>Kraftfahrzeugen zusammen</b> .....	6 894	1 263	7 130	1 465	-3,3	-13,8	64 984	12 634	65 732	13 452	-1,1	-6,1
<b>innerorts</b> .....	3 872	644	3 922	784	-1,3	-17,9	35 933	6 358	36 627	6 819	-1,9	-6,8
<b>außerorts</b> .....	3 022	619	3 208	681	-5,8	-9,1	29 051	6 276	29 105	6 633	-0,2	-5,4
darunter flüchtig .....	246	67	251	104	-2,0	-35,6	2 369	776	2 431	885	-2,6	-12,3
<b>innerorts</b> .....	177	32	180	44	-1,7	-27,3	1 601	352	1 671	379	-4,2	-7,1
<b>außerorts</b> .....	69	35	71	60	-2,8	-41,7	768	424	760	506	1,1	-16,2

<sup>1)</sup> Schwerwiegender Unfall mit Sachschaden (im engeren Sinne). - <sup>2)</sup> Ohne Lastkraftwagen mit Tankauflage.

Noch: 6. An Straßenverkehrsunfällen beteiligte Fahrzeugführer und Fußgänger in Bayern

Art der Verkehrsbeteiligung Ortslage	Unfälle mit											
	Personen-	schwerw.	Personen-	schwerw.	Per-	schwerw.	Personen-	schwerw.	Personen-	schwerw.	Per-	schwerw.
	scha-	Sach-	scha-	Sach-	sonen-	Sach-	scha-	Sach-	scha-	Sach-	sonen-	Sach-
	den-	schaden <sup>1)</sup>	den-	schaden <sup>1)</sup>	schaden	schaden	den-	schaden <sup>1)</sup>	den-	schaden <sup>1)</sup>	schaden	schaden
Oktober	Oktober	Zu- bzw.	Januar - Oktober	Januar - Oktober	Zu- bzw.	Januar - Oktober	Januar - Oktober	Zu- bzw.	Januar - Oktober	Zu- bzw.	Januar - Oktober	
2018	2017	Abnahme (-)	2018	2017	Abnahme (-)	2018	2017	Abnahme (-)	2018	2017	Abnahme (-)	
Anzahl		%		Anzahl		%						
<b>Fahrer von</b>												
<b>Fahrrädern</b> .....	1 526	1	1 439	2	6,0	X	16 053	9	14 615	13	9,8	X
<b>innerorts</b> .....	1 331	1	1 289	1	3,3	-	13 761	9	12 651	11	8,8	X
<b>außerorts</b> .....	195	-	150	1	30,0	X	2 292	-	1 964	2	16,7	X
<b>und zwar</b>												
<b>Pedelecs</b> .....	148	-	83	-	78,3	-	1 358	-	889	-	52,8	-
<b>innerorts</b> .....	115	-	56	-	X	-	1 000	-	659	-	51,7	-
<b>außerorts</b> .....	33	-	27	-	22,2	-	358	-	230	-	55,7	-
<b>unter 15 Jahren</b> .....	146	-	197	-	-25,9	-	1 630	-	1 588	-	2,6	-
<b>innerorts</b> .....	131	-	189	-	-30,7	-	1 480	-	1 446	-	2,4	-
<b>außerorts</b> .....	15	-	8	-	X	-	150	-	142	-	5,6	-
<b>anderen Fahrzeugen</b> .....	55	19	63	22	-12,7	-13,6	507	156	464	176	9,3	-11,4
<b>innerorts</b> .....	42	9	49	14	-14,3	X	385	82	352	98	9,4	-16,3
<b>außerorts</b> .....	13	10	14	8	-7,1	X	122	74	112	78	8,9	-5,1
<b>Fußgänger</b> .....	381	3	470	2	-18,9	X	3 475	9	3 596	8	-3,4	X
<b>innerorts</b> .....	358	2	429	2	-16,6	-	3 259	6	3 336	7	-2,3	X
<b>außerorts</b> .....	23	1	41	-	-43,9	X	216	3	260	1	-16,9	X
<b>und zwar</b>												
<b>Fußgänger mit Sport-</b>												
<b>oder Spielgeräten</b> .....	13	-	19	-	-31,6	-	148	-	146	-	1,4	-
<b>innerorts</b> .....	13	-	17	-	-23,5	-	145	-	139	-	4,3	-
<b>außerorts</b> .....	-	-	2	-	X	-	3	-	7	-	X	-
<b>unter 15 Jahren</b> .....	75	-	94	-	-20,2	-	656	-	687	2	-4,5	X
<b>innerorts</b> .....	69	-	92	-	-25,0	-	632	-	658	1	-4,0	X
<b>außerorts</b> .....	6	-	2	-	X	-	24	-	29	1	-17,2	X
<b>65 Jahre und mehr</b> .....	105	-	99	-	6,1	-	802	-	833	1	-3,7	X
<b>innerorts</b> .....	104	-	91	-	14,3	-	767	-	785	1	-2,3	X
<b>außerorts</b> .....	1	-	8	-	X	-	35	-	48	-	-27,1	-
<b>Andere Personen</b> .....	35	2	44	2	-20,5	-	355	11	334	12	6,3	-8,3
<b>innerorts</b> .....	27	2	35	1	-22,9	X	281	7	252	5	11,5	X
<b>außerorts</b> .....	8	-	9	1	X	X	74	4	82	7	-9,8	X
<b>Insgesamt</b> .....	8 891	1 288	9 146	1 493	-2,8	-13,7	85 374	12 819	84 741	13 661	0,7	-6,2
<b>innerorts</b> .....	5 630	658	5 724	802	-1,6	-18,0	53 619	6 462	53 218	6 940	0,8	-6,9
<b>außerorts</b> .....	3 261	630	3 422	691	-4,7	-8,8	31 755	6 357	31 523	6 721	0,7	-5,4
<b>darunter:</b>												
<b>unter 15 Jahren</b> .....	227	-	296	1	-23,3	X	2 340	2	2 327	5	0,6	X
<b>innerorts</b> .....	206	-	286	1	-28,0	X	2 165	-	2 151	4	0,7	X
<b>außerorts</b> .....	21	-	10	-	X	-	175	2	176	1	-0,6	X
<b>65 Jahre und mehr</b> .....	1 355	168	1 242	172	9,1	-2,3	12 010	1 565	11 482	1 575	4,6	-0,6
<b>innerorts</b> .....	967	102	831	96	16,4	6,3	8 311	913	7 974	915	4,2	-0,2
<b>außerorts</b> .....	388	66	411	76	-5,6	-13,2	3 699	652	3 508	660	5,4	-1,2

<sup>1)</sup> Schwerwiegender Unfall mit Sachschaden (im engeren Sinne).

## 7. Straßenverkehrsunfälle und Verunglückte in Bayern im Oktober 2018 nach Tagen

Tagesdatum Ortslage	Unfälle mit Personen- schaden	davon mit			Verunglückte			Unfälle mit schwer- wiegendem Sachschaden <sup>1)</sup>	Unfälle mit Personen- und schwer- wiegendem Sachschaden <sup>1)</sup>
		Getöteten	Schwer- verletzten	Leicht- verletzten	Getötete	Schwer- verletzte	Leicht- verletzte		
<b>Innerorts</b>									
1. Montag .....	96	-	11	85	-	11	95	15	111
2. Dienstag .....	98	3	13	82	3	13	93	19	117
3. Mittwoch .....	33	-	2	31	-	2	40	4	37
4. Donnerstag .....	116	1	15	100	1	16	119	7	123
5. Freitag .....	150	-	24	126	-	25	142	14	164
6. Samstag .....	98	1	13	84	1	14	109	8	106
7. Sonntag .....	57	-	16	41	-	17	47	5	62
8. Montag .....	95	-	18	77	-	18	91	8	103
9. Dienstag .....	112	-	14	98	-	14	109	8	120
10. Mittwoch .....	133	1	19	113	1	20	136	16	149
11. Donnerstag .....	136	-	31	105	-	33	123	11	147
12. Freitag .....	148	-	16	132	-	19	160	15	163
13. Samstag .....	101	2	11	88	2	11	107	7	108
14. Sonntag .....	88	-	21	67	-	21	78	9	97
15. Montag .....	112	-	13	99	-	13	120	15	127
16. Dienstag .....	122	1	23	98	1	23	106	14	136
17. Mittwoch .....	123	1	15	107	1	16	129	10	133
18. Donnerstag .....	121	-	20	101	-	20	116	6	127
19. Freitag .....	107	-	10	97	-	10	119	11	118
20. Samstag .....	75	2	14	59	2	14	79	10	85
21. Sonntag .....	45	-	9	36	-	9	39	7	52
22. Montag .....	109	1	10	98	2	10	116	12	121
23. Dienstag .....	72	1	10	61	1	10	74	13	85
24. Mittwoch .....	103	1	15	87	1	15	102	17	120
25. Donnerstag .....	104	1	7	96	1	8	119	10	114
26. Freitag .....	97	-	16	81	-	16	100	12	109
27. Samstag .....	55	-	3	52	-	3	67	5	60
28. Sonntag .....	28	-	4	24	-	4	33	8	36
29. Montag .....	64	-	7	57	-	7	73	13	77
30. Dienstag .....	75	-	9	66	-	10	79	15	90
31. Mittwoch .....	84	3	12	69	5	12	100	6	90
<b>Zusammen .....</b>	<b>2 957</b>	<b>19</b>	<b>421</b>	<b>2 517</b>	<b>22</b>	<b>434</b>	<b>3 020</b>	<b>330</b>	<b>3 287</b>
<b>Außerorts, einschließlich Autobahn</b>									
1. Montag .....	39	1	10	28	1	12	42	16	55
2. Dienstag .....	46	1	10	35	1	12	48	16	62
3. Mittwoch .....	19	-	5	14	-	7	20	4	23
4. Donnerstag .....	57	-	16	41	-	20	77	6	63
5. Freitag .....	74	1	15	58	1	18	88	13	87
6. Samstag .....	58	1	20	37	2	27	60	7	65
7. Sonntag .....	50	-	15	35	-	17	66	3	53
8. Montag .....	61	-	17	44	-	23	65	12	73
9. Dienstag .....	52	2	12	38	2	13	60	10	62
10. Mittwoch .....	67	1	7	59	1	12	84	9	76
11. Donnerstag .....	58	1	16	41	1	18	66	6	64
12. Freitag .....	109	-	33	76	-	36	118	13	122
13. Samstag .....	77	5	29	43	6	36	68	6	83
14. Sonntag .....	83	3	23	57	3	30	95	8	91
15. Montag .....	61	3	16	42	3	19	68	10	71
16. Dienstag .....	65	1	13	51	1	17	78	4	69
17. Mittwoch .....	68	-	18	50	-	23	68	4	72
18. Donnerstag .....	54	2	5	47	3	6	68	3	57
19. Freitag .....	61	1	17	43	1	20	72	5	66
20. Samstag .....	36	3	9	24	3	11	40	8	44
21. Sonntag .....	46	3	16	27	4	24	40	10	56
22. Montag .....	53	1	10	42	1	12	60	12	65
23. Dienstag .....	33	1	9	23	1	11	34	8	41
24. Mittwoch .....	74	2	8	64	2	14	90	31	105
25. Donnerstag .....	55	-	13	42	-	15	65	15	70
26. Freitag .....	49	1	14	34	1	16	58	13	62
27. Samstag .....	44	-	8	36	-	10	80	26	70
28. Sonntag .....	48	-	7	41	-	12	73	40	88
29. Montag .....	40	-	11	29	-	12	46	11	51
30. Dienstag .....	41	-	11	30	-	12	37	19	60
31. Mittwoch .....	49	1	11	37	1	16	71	19	68
<b>Zusammen .....</b>	<b>1 727</b>	<b>35</b>	<b>424</b>	<b>1 268</b>	<b>39</b>	<b>531</b>	<b>2 005</b>	<b>367</b>	<b>2 094</b>

<sup>1)</sup> Schwerwiegender Unfall mit Sachschaden (im engeren Sinne).

Noch: 7. Straßenverkehrsunfälle und Verunglückte in Bayern im Oktober 2018 nach Tagen

Tagesdatum Ortslage	Unfälle mit Personen- schaden	davon mit			Verunglückte			Unfälle mit schwer- wiegendem Sachschaden <sup>1)</sup>	Unfälle mit Personen- und schwer- wiegendem Sachschaden <sup>1)</sup>
		Getöteten	Schwer- verletzten	Leicht- verletzten	Getötete	Schwer- verletzte	Leicht- verletzte		
<b>Innerorts und außerorts zusammen</b>									
1. Montag .....	135	1	21	113	1	23	137	31	166
2. Dienstag .....	144	4	23	117	4	25	141	35	179
3. Mittwoch .....	52	-	7	45	-	9	60	8	60
4. Donnerstag .....	173	1	31	141	1	36	196	13	186
5. Freitag .....	224	1	39	184	1	43	230	27	251
6. Samstag .....	156	2	33	121	3	41	169	15	171
7. Sonntag .....	107	-	31	76	-	34	113	8	115
8. Montag .....	156	-	35	121	-	41	156	20	176
9. Dienstag .....	164	2	26	136	2	27	169	18	182
10. Mittwoch .....	200	2	26	172	2	32	220	25	225
11. Donnerstag .....	194	1	47	146	1	51	189	17	211
12. Freitag .....	257	-	49	208	-	55	278	28	285
13. Samstag .....	178	7	40	131	8	47	175	13	191
14. Sonntag .....	171	3	44	124	3	51	173	17	188
15. Montag .....	173	3	29	141	3	32	188	25	198
16. Dienstag .....	187	2	36	149	2	40	184	18	205
17. Mittwoch .....	191	1	33	157	1	39	197	14	205
18. Donnerstag .....	175	2	25	148	3	26	184	9	184
19. Freitag .....	168	1	27	140	1	30	191	16	184
20. Samstag .....	111	5	23	83	5	25	119	18	129
21. Sonntag .....	91	3	25	63	4	33	79	17	108
22. Montag .....	162	2	20	140	3	22	176	24	186
23. Dienstag .....	105	2	19	84	2	21	108	21	126
24. Mittwoch .....	177	3	23	151	3	29	192	48	225
25. Donnerstag .....	159	1	20	138	1	23	184	25	184
26. Freitag .....	146	1	30	115	1	32	158	25	171
27. Samstag .....	99	-	11	88	-	13	147	31	130
28. Sonntag .....	76	-	11	65	-	16	106	48	124
29. Montag .....	104	-	18	86	-	19	119	24	128
30. Dienstag .....	116	-	20	96	-	22	116	34	150
31. Mittwoch .....	133	4	23	106	6	28	171	25	158
<b>Insgesamt .....</b>	<b>4 684</b>	<b>54</b>	<b>845</b>	<b>3 785</b>	<b>61</b>	<b>965</b>	<b>5 025</b>	<b>697</b>	<b>5 381</b>
<b>darunter auf Autobahnen</b>									
1. Montag .....	7	-	1	6	-	1	7	9	16
2. Dienstag .....	10	-	1	9	-	1	13	4	14
3. Mittwoch .....	3	-	1	2	-	2	4	1	4
4. Donnerstag .....	9	-	1	8	-	2	18	3	12
5. Freitag .....	14	-	2	12	-	2	17	4	18
6. Samstag .....	6	-	2	4	-	2	10	2	8
7. Sonntag .....	13	-	3	10	-	5	25	-	13
8. Montag .....	9	-	2	7	-	3	12	4	13
9. Dienstag .....	14	-	4	10	-	5	17	5	19
10. Mittwoch .....	11	1	2	8	1	4	13	5	16
11. Donnerstag .....	10	-	1	9	-	1	18	1	11
12. Freitag .....	21	-	4	17	-	4	31	2	23
13. Samstag .....	8	-	3	5	-	3	6	3	11
14. Sonntag .....	11	-	3	8	-	3	17	3	14
15. Montag .....	14	-	4	10	-	7	19	4	18
16. Dienstag .....	14	-	4	10	-	6	17	1	15
17. Mittwoch .....	12	-	3	9	-	4	11	-	12
18. Donnerstag .....	13	-	2	11	-	2	15	-	13
19. Freitag .....	9	-	1	8	-	1	16	1	10
20. Samstag .....	6	2	1	3	2	1	6	1	7
21. Sonntag .....	8	-	2	6	-	3	7	2	10
22. Montag .....	8	-	1	7	-	1	9	3	11
23. Dienstag .....	3	-	1	2	-	1	2	4	7
24. Mittwoch .....	16	-	2	14	-	2	16	12	28
25. Donnerstag .....	10	-	4	6	-	5	10	5	15
26. Freitag .....	12	-	3	9	-	3	17	3	15
27. Samstag .....	8	-	1	7	-	2	14	10	18
28. Sonntag .....	11	-	1	10	-	1	16	30	41
29. Montag .....	9	-	3	6	-	3	14	5	14
30. Dienstag .....	7	-	1	6	-	1	8	1	8
31. Mittwoch .....	11	1	1	9	1	3	23	3	14
<b>Zusammen .....</b>	<b>317</b>	<b>4</b>	<b>65</b>	<b>248</b>	<b>4</b>	<b>84</b>	<b>428</b>	<b>131</b>	<b>448</b>

<sup>1)</sup> Schwerwiegender Unfall mit Sachschaden (im engeren Sinne).

## 8. Getötete und Verletzte im Straßenverkehr in

Im Alter von ... bis unter ... Jahren  Geschlecht	Getötete						Schwerverletzte					
	Oktober		Zu- bzw. Abnah- me (-)	Januar - Oktober		Zu- bzw. Abnah- me (-)	Oktober		Zu- bzw. Abnah- me (-)	Januar - Oktober		Zu- bzw. Abnah- me (-)
	2018	2017		2018	2017		2018	2017		2018	2017	
	Anzahl		%	Anzahl		%	Anzahl		%	Anzahl		%
unter 15 .....	1	2	X	19	8	X	39	63	-38,1	497	477	4,2
männlich .....	-	-	-	10	3	X	21	43	-51,2	301	298	1,0
weiblich .....	1	2	X	9	5	X	18	20	-10,0	196	179	9,5
15 - 18 .....	1	3	X	13	21	-38,1	83	67	23,9	606	580	4,5
männlich .....	1	3	X	8	15	X	56	54	3,7	414	411	0,7
weiblich .....	-	-	-	5	6	X	27	13	X	192	169	13,6
18 - 21 .....	3	7	X	29	47	-38,3	70	71	-1,4	706	681	3,7
männlich .....	3	6	X	24	34	-29,4	52	41	26,8	461	428	7,7
weiblich .....	-	1	X	5	13	X	18	30	-40,0	245	253	-3,2
21 - 25 .....	7	6	X	34	47	-27,7	61	69	-11,6	654	700	-6,6
männlich .....	5	5	-	27	40	-32,5	43	42	2,4	432	467	-7,5
weiblich .....	2	1	X	7	7	-	18	27	-33,3	222	233	-4,7
25 - 30 .....	5	1	X	33	42	-21,4	63	71	-11,3	668	723	-7,6
männlich .....	2	1	X	26	36	-27,8	44	46	-4,3	442	495	-10,7
weiblich .....	3	-	X	7	6	X	19	25	-24,0	226	228	-0,9
30 - 35 .....	4	1	X	41	19	X	55	60	-8,3	562	576	-2,4
männlich .....	4	1	X	34	14	X	37	38	-2,6	380	376	1,1
weiblich .....	-	-	-	7	5	X	18	22	-18,2	182	200	-9,0
35 - 40 .....	1	3	X	22	18	22,2	53	35	51,4	542	472	14,8
männlich .....	1	2	X	15	14	7,1	38	18	X	368	291	26,5
weiblich .....	-	1	X	7	4	X	15	17	-11,8	174	181	-3,9
40 - 45 .....	4	-	X	24	16	50,0	35	50	-30,0	553	506	9,3
männlich .....	4	-	X	20	15	33,3	27	31	-12,9	370	343	7,9
weiblich .....	-	-	-	4	1	X	8	19	X	183	163	12,3
45 - 50 .....	2	4	X	30	31	-3,2	66	82	-19,5	677	764	-11,4
männlich .....	2	3	X	27	21	28,6	38	63	-39,7	450	520	-13,5
weiblich .....	-	1	X	3	10	X	28	19	47,4	227	244	-7,0
50 - 55 .....	5	3	X	45	38	18,4	90	74	21,6	964	938	2,8
männlich .....	4	2	X	35	34	2,9	61	45	35,6	646	588	9,9
weiblich .....	1	1	-	10	4	X	29	29	-	318	350	-9,1
55 - 60 .....	5	3	X	38	34	11,8	67	81	-17,3	887	865	2,5
männlich .....	5	3	X	36	28	28,6	45	49	-8,2	576	526	9,5
weiblich .....	-	-	-	2	6	X	22	32	-31,3	311	339	-8,3
60 - 65 .....	2	4	X	34	26	30,8	66	65	1,5	698	632	10,4
männlich .....	2	3	X	28	16	75,0	40	38	5,3	418	388	7,7
weiblich .....	-	1	X	6	10	X	26	27	-3,7	280	244	14,8
65 - 70 .....	6	4	X	26	35	-25,7	55	59	-6,8	554	552	0,4
männlich .....	6	1	X	20	21	-4,8	38	33	15,2	337	301	12,0
weiblich .....	-	3	X	6	14	X	17	26	-34,6	217	251	-13,5
70 - 75 .....	3	2	X	34	28	21,4	42	52	-19,2	434	467	-7,1
männlich .....	1	2	X	22	16	37,5	28	28	-	244	253	-3,6
weiblich .....	2	-	X	12	12	-	14	24	-41,7	190	214	-11,2
75 und mehr .....	12	13	-7,7	99	109	-9,2	120	120	-	1 148	1 118	2,7
männlich .....	10	9	X	68	63	7,9	65	68	-4,4	607	580	4,7
weiblich .....	2	4	X	31	46	-32,6	55	52	5,8	541	538	0,6
<b>Zusammen .....</b>	<b>61</b>	<b>56</b>	<b>8,9</b>	<b>521</b>	<b>519</b>	<b>0,4</b>	<b>965</b>	<b>1 019</b>	<b>-5,3</b>	<b>10 150</b>	<b>10 051</b>	<b>1,0</b>
<b>männlich .....</b>	<b>50</b>	<b>41</b>	<b>22,0</b>	<b>400</b>	<b>370</b>	<b>8,1</b>	<b>633</b>	<b>637</b>	<b>-0,6</b>	<b>6 446</b>	<b>6 265</b>	<b>2,9</b>
<b>weiblich .....</b>	<b>11</b>	<b>15</b>	<b>-26,7</b>	<b>121</b>	<b>149</b>	<b>-18,8</b>	<b>332</b>	<b>382</b>	<b>-13,1</b>	<b>3 704</b>	<b>3 786</b>	<b>-2,2</b>
Ohne Angabe .....	-	-	-	-	-	-	-	-	-	-	-	-
<b>Insgesamt</b>	<b>61</b>	<b>56</b>	<b>8,9</b>	<b>521</b>	<b>519</b>	<b>0,4</b>	<b>965</b>	<b>1 019</b>	<b>-5,3</b>	<b>10 150</b>	<b>10 051</b>	<b>1,0</b>



## Bayern nach Altersgruppen und Geschlecht

Leichtverletzte						Verunglückte insgesamt						Im Alter von ... bis unter ... Jahren Geschlecht
Oktober		Zu- bzw. Abnah- me (-)	Januar - Oktober		Zu- bzw. Abnah- me (-)	Oktober		Zu- bzw. Abnah- me (-)	Januar - Oktober		Zu- bzw. Abnah- me (-)	
2018	2017		2018	2017		2018	2017		2018	2017		
Anzahl	%	Anzahl	%	Anzahl	%	Anzahl	%	Anzahl	%			
328	359	-8,6	3 342	3 275	2,0	368	424	-13,2	3 858	3 760	2,6	..... unter 15
199	226	-11,9	1 923	1 965	-2,1	220	269	-18,2	2 234	2 266	-1,4	..... männlich
129	133	-3,0	1 419	1 310	8,3	148	155	-4,5	1 624	1 494	8,7	..... weiblich
312	328	-4,9	2 606	2 600	0,2	396	398	-0,5	3 225	3 201	0,7	..... 15 - 18
211	213	-0,9	1 603	1 614	-0,7	268	270	-0,7	2 025	2 040	-0,7	..... männlich
101	115	-12,2	1 003	986	1,7	128	128	-	1 200	1 161	3,4	..... weiblich
405	508	-20,3	4 016	4 262	-5,8	478	586	-18,4	4 751	4 990	-4,8	..... 18 - 21
230	257	-10,5	2 150	2 214	-2,9	285	304	-6,3	2 635	2 676	-1,5	..... männlich
175	251	-30,3	1 866	2 048	-8,9	193	282	-31,6	2 116	2 314	-8,6	..... weiblich
431	469	-8,1	4 343	4 481	-3,1	499	544	-8,3	5 031	5 228	-3,8	..... 21 - 25
236	233	1,3	2 286	2 371	-3,6	284	280	1,4	2 745	2 878	-4,6	..... männlich
195	236	-17,4	2 057	2 110	-2,5	215	264	-18,6	2 286	2 350	-2,7	..... weiblich
439	496	-11,5	4 781	4 910	-2,6	507	568	-10,7	5 482	5 675	-3,4	..... 25 - 30
231	263	-12,2	2 569	2 690	-4,5	277	310	-10,6	3 037	3 221	-5,7	..... männlich
208	233	-10,7	2 212	2 220	-0,4	230	258	-10,9	2 445	2 454	-0,4	..... weiblich
372	383	-2,9	3 973	3 932	1,0	431	444	-2,9	4 576	4 527	1,1	..... 30 - 35
214	220	-2,7	2 183	2 188	-0,2	255	259	-1,5	2 597	2 578	0,7	..... männlich
158	163	-3,1	1 790	1 744	2,6	176	185	-4,9	1 979	1 949	1,5	..... weiblich
363	339	7,1	3 491	3 368	3,7	417	377	10,6	4 055	3 858	5,1	..... 35 - 40
194	195	-0,5	1 896	1 815	4,5	233	215	8,4	2 279	2 120	7,5	..... männlich
169	144	17,4	1 595	1 553	2,7	184	162	13,6	1 776	1 738	2,2	..... weiblich
306	358	-14,5	3 214	3 233	-0,6	345	408	-15,4	3 791	3 755	1,0	..... 40 - 45
169	200	-15,5	1 767	1 774	-0,4	200	231	-13,4	2 157	2 132	1,2	..... männlich
137	158	-13,3	1 447	1 459	-0,8	145	177	-18,1	1 634	1 623	0,7	..... weiblich
371	349	6,3	3 576	3 761	-4,9	439	435	0,9	4 283	4 556	-6,0	..... 45 - 50
214	177	20,9	1 988	2 053	-3,2	254	243	4,5	2 465	2 594	-5,0	..... männlich
157	172	-8,7	1 588	1 708	-7,0	185	192	-3,6	1 818	1 962	-7,3	..... weiblich
430	442	-2,7	4 170	4 138	0,8	525	519	1,2	5 179	5 114	1,3	..... 50 - 55
229	244	-6,1	2 339	2 270	3,0	294	291	1,0	3 020	2 892	4,4	..... männlich
201	198	1,5	1 831	1 868	-2,0	231	228	1,3	2 159	2 222	-2,8	..... weiblich
343	374	-8,3	3 565	3 417	4,3	415	458	-9,4	4 490	4 316	4,0	..... 55 - 60
191	211	-9,5	1 970	1 876	5,0	241	263	-8,4	2 582	2 430	6,3	..... männlich
152	163	-6,7	1 595	1 541	3,5	174	195	-10,8	1 908	1 886	1,2	..... weiblich
273	286	-4,5	2 436	2 382	2,3	341	355	-3,9	3 168	3 040	4,2	..... 60 - 65
152	153	-0,7	1 369	1 288	6,3	194	194	-	1 815	1 692	7,3	..... männlich
121	133	-9,0	1 067	1 094	-2,5	147	161	-8,7	1 353	1 348	0,4	..... weiblich
178	174	2,3	1 850	1 685	9,8	239	237	0,8	2 430	2 272	7,0	..... 65 - 70
103	104	-1,0	1 023	924	10,7	147	138	6,5	1 380	1 246	10,8	..... männlich
75	70	7,1	827	761	8,7	92	99	-7,1	1 050	1 026	2,3	..... weiblich
137	139	-1,4	1 351	1 331	1,5	182	193	-5,7	1 819	1 826	-0,4	..... 70 - 75
67	70	-4,3	713	731	-2,5	96	100	-4,0	979	1 000	-2,1	..... männlich
70	69	1,4	638	600	6,3	86	93	-7,5	840	826	1,7	..... weiblich
335	296	13,2	2 838	2 756	3,0	467	429	8,9	4 085	3 983	2,6	..... 75 und mehr
165	160	3,1	1 489	1 502	-0,9	240	237	1,3	2 164	2 145	0,9	..... männlich
170	136	25,0	1 349	1 254	7,6	227	192	18,2	1 921	1 838	4,5	..... weiblich
<b>5 023</b>	<b>5 300</b>	<b>-5,2</b>	<b>49 552</b>	<b>49 531</b>	<b>0,0</b>	<b>6 049</b>	<b>6 375</b>	<b>-5,1</b>	<b>60 223</b>	<b>60 101</b>	<b>0,2</b>	..... <b>Zusammen</b>
<b>2 805</b>	<b>2 926</b>	<b>-4,1</b>	<b>27 268</b>	<b>27 275</b>	<b>0,0</b>	<b>3 488</b>	<b>3 604</b>	<b>-3,2</b>	<b>34 114</b>	<b>33 910</b>	<b>0,6</b>	..... <b>männlich</b>
<b>2 218</b>	<b>2 374</b>	<b>-6,6</b>	<b>22 284</b>	<b>22 256</b>	<b>0,1</b>	<b>2 561</b>	<b>2 771</b>	<b>-7,6</b>	<b>26 109</b>	<b>26 191</b>	<b>-0,3</b>	..... <b>weiblich</b>
2	3	X	44	40	10,0	2	3	X	44	40	10,0	..... Ohne Angabe
<b>5 025</b>	<b>5 303</b>	<b>-5,2</b>	<b>49 596</b>	<b>49 571</b>	<b>0,1</b>	<b>6 051</b>	<b>6 378</b>	<b>-5,1</b>	<b>60 267</b>	<b>60 141</b>	<b>0,2</b>	<b>Insgesamt</b>

## 9. Straßenverkehrsunfälle und Verunglückte in Bayern nach Unfalltypen

Unfalltyp Ortslage	2018			2017			Zu- bzw. Abnahme (-)					
	Unfälle mit Personen- schaden	Verunglückte			Unfälle mit Personen- schaden	Verunglückte			Unfälle mit Personen- schaden	Getötete	Schwer- verletzte	Leicht- verletzte
		Getötete	Schwer- verletzte	Leicht- verletzte		Getötete	Schwer- verletzte	Leicht- verletzte				
Anzahl								%				

### Oktober

Fahrunfall .....	963	21	309	823	924	24	296	793	4,2	-12,5	4,4	3,8
innerorts .....	454	6	109	383	407	-	86	360	11,5	X	26,7	6,4
außerorts .....	509	15	200	440	517	24	210	433	-1,5	-37,5	-4,8	1,6
Abbiege-Unfall .....	582	2	96	656	663	6	142	730	-12,2	X	-32,4	-10,1
innerorts .....	438	2	47	469	485	4	89	486	-9,7	X	-47,2	-3,5
außerorts .....	144	-	49	187	178	2	53	244	-19,1	X	-7,5	-23,4
Einbiegen/Kreuzenunfall .....	985	8	166	1 126	1 005	6	175	1 207	-2,0	X	-5,1	-6,7
innerorts .....	729	4	83	787	718	2	81	807	1,5	X	2,5	-2,5
außerorts .....	256	4	83	339	287	4	94	400	-10,8	-	-11,7	-15,3
Überschreitenunfall .....	166	7	48	128	205	3	59	170	-19,0	X	-18,6	-24,7
innerorts .....	160	6	45	125	199	3	56	166	-19,6	X	-19,6	-24,7
außerorts .....	6	1	3	3	6	-	3	4	-	X	-	X
Unfall durch ruhenden												
Verkehr .....	92	-	11	93	85	-	19	81	8,2	-	-42,1	14,8
innerorts .....	81	-	10	79	77	-	12	79	5,2	-	-16,7	-
außerorts .....	11	-	1	14	8	-	7	2	X	-	X	X
Unfall im Längsverkehr .....	1 233	15	205	1 594	1 254	16	180	1 688	-1,7	-6,3	13,9	-5,6
innerorts .....	606	1	62	727	609	1	54	756	-0,5	-	14,8	-3,8
außerorts .....	627	14	143	867	645	15	126	932	-2,8	-6,7	13,5	-7,0
Sonstiger Unfall .....	663	8	130	605	691	1	148	634	-4,1	X	-12,2	-4,6
innerorts .....	489	3	78	450	504	1	92	463	-3,0	X	-15,2	-2,8
außerorts .....	174	5	52	155	187	-	56	171	-7,0	X	-7,1	-9,4
<b>Insgesamt .....</b>	<b>4 684</b>	<b>61</b>	<b>965</b>	<b>5 025</b>	<b>4 827</b>	<b>56</b>	<b>1 019</b>	<b>5 303</b>	<b>-3,0</b>	<b>8,9</b>	<b>-5,3</b>	<b>-5,2</b>
<b>innerorts .....</b>	<b>2 957</b>	<b>22</b>	<b>434</b>	<b>3 020</b>	<b>2 999</b>	<b>11</b>	<b>470</b>	<b>3 117</b>	<b>-1,4</b>	<b>X</b>	<b>-7,7</b>	<b>-3,1</b>
<b>außerorts .....</b>	<b>1 727</b>	<b>39</b>	<b>531</b>	<b>2 005</b>	<b>1 828</b>	<b>45</b>	<b>549</b>	<b>2 186</b>	<b>-5,5</b>	<b>-13,3</b>	<b>-3,3</b>	<b>-8,3</b>

### Januar - Oktober

Fahrunfall .....	10 299	183	3 125	8 905	10 029	194	3 073	8 673	2,7	-5,7	1,7	2,7
innerorts .....	4 778	33	1 091	4 072	4 510	28	1 093	3 834	5,9	17,9	-0,2	6,2
außerorts .....	5 521	150	2 034	4 833	5 519	166	1 980	4 839	0,0	-9,6	2,7	-0,1
Abbiege-Unfall .....	5 081	27	1 032	5 748	5 180	35	1 045	5 936	-1,9	-22,9	-1,2	-3,2
innerorts .....	3 724	12	539	3 964	3 780	15	586	4 003	-1,5	-20,0	-8,0	-1,0
außerorts .....	1 357	15	493	1 784	1 400	20	459	1 933	-3,1	-25,0	7,4	-7,7
Einbiegen/Kreuzenunfall .....	9 452	71	1 810	10 740	9 431	70	1 804	10 735	0,2	1,4	0,3	0,0
innerorts .....	6 964	16	955	7 572	6 920	16	923	7 579	0,6	-	3,5	-0,1
außerorts .....	2 488	55	855	3 168	2 511	54	881	3 156	-0,9	1,9	-3,0	0,4
Überschreitenunfall .....	1 438	31	385	1 193	1 520	29	409	1 300	-5,4	6,9	-5,9	-8,2
innerorts .....	1 376	19	359	1 148	1 456	19	389	1 247	-5,5	-	-7,7	-7,9
außerorts .....	62	12	26	45	64	10	20	53	-3,1	20,0	30,0	-15,1
Unfall durch ruhenden												
Verkehr .....	918	1	120	948	820	1	117	825	12,0	-	2,6	14,9
innerorts .....	851	1	103	870	761	-	95	774	11,8	X	8,4	12,4
außerorts .....	67	-	17	78	59	1	22	51	13,6	X	-22,7	52,9
Unfall im Längsverkehr .....	11 988	150	2 130	15 806	11 779	145	2 016	15 948	1,8	3,4	5,7	-0,9
innerorts .....	5 916	14	568	7 347	5 884	12	579	7 422	0,5	16,7	-1,9	-1,0
außerorts .....	6 072	136	1 562	8 459	5 895	133	1 437	8 526	3,0	2,3	8,7	-0,8
Sonstiger Unfall .....	7 018	58	1 548	6 256	6 896	45	1 587	6 154	1,8	28,9	-2,5	1,7
innerorts .....	5 142	29	934	4 614	5 067	22	1 008	4 514	1,5	31,8	-7,3	2,2
außerorts .....	1 876	29	614	1 642	1 829	23	579	1 640	2,6	26,1	6,0	0,1
<b>Insgesamt .....</b>	<b>46 194</b>	<b>521</b>	<b>10 150</b>	<b>49 596</b>	<b>45 655</b>	<b>519</b>	<b>10 051</b>	<b>49 571</b>	<b>1,2</b>	<b>0,4</b>	<b>1,0</b>	<b>0,1</b>
<b>innerorts .....</b>	<b>28 751</b>	<b>124</b>	<b>4 549</b>	<b>29 587</b>	<b>28 378</b>	<b>112</b>	<b>4 673</b>	<b>29 373</b>	<b>1,3</b>	<b>10,7</b>	<b>-2,7</b>	<b>0,7</b>
<b>außerorts .....</b>	<b>17 443</b>	<b>397</b>	<b>5 601</b>	<b>20 009</b>	<b>17 277</b>	<b>407</b>	<b>5 378</b>	<b>20 198</b>	<b>1,0</b>	<b>-2,5</b>	<b>4,1</b>	<b>-0,9</b>

## Art der Verkehrsbeteiligung<sup>\*)</sup>

Ab Januar 2018

Die Erläuterungen beschreiben die typische/aktuelle Zuordnung zu den Verkehrsbeteiligungsarten. Die angegebenen Fahrzeugklassen und Aufbauarten beziehen sich auf das KBA-Verzeichnis zur Systematisierung von Kfz (SV1). Andere nicht aufgeführte, z. B. ältere Kraftfahrzeuge sind sinngemäß bzw. entsprechend ihrer Zulassung zuzuordnen.

Schlüssel- Art der Verkehrsbeteiligung mit Erläuterungen  
Nr.:

**01 - 59 Kraftfahrzeug**

**01 - 15 Kraftrad**

**01 - 04 Kraftrad mit Versicherungskennzeichen**

Höchstgeschwindigkeit bis zu 45 km/h. Ältere Fahrzeuge bis 50 km/h bzw. 60 km/h

**01 Kleinkraftrad mit Versicherungskennzeichen**

Zweirädriges Kleinkraftrad mit einer Höchstgeschwindigkeit über 25 km/h bis max. 45 km/h (ältere Fahrzeuge bis 50 km/h bzw. 60 km/h) mit einem Hubraum bis max. 50 cm<sup>3</sup> bzw. einer Nutzleistung oder Nenndauerleistung bis max. 4 kW, ohne Pedelec  
Fahrzeugklasse L1e–B; z. B. Moped, Mokick, Roller

**02 Mofa**

Zweirädriges Kleinkraftrad mit einer Höchstgeschwindigkeit bis max. 25 km/h und einem Hubraum bis 50 cm<sup>3</sup> bzw. einer Nutzleistung oder Nenndauerleistung bis max. 1 kW  
Fahrzeugklasse L1e–A; z. B. Mofa, Leichtmofa

**03 S-Pedelec**

Kleinkraftrad mit Trethilfe, dessen elektromotorischer Hilfsantrieb unterbrochen wird, wenn der Fahrer im Treten einhält und dessen Unterstützung sich mit zunehmender Fahrzeuggeschwindigkeit progressiv verringert und unterbrochen wird, wenn die Fahrgeschwindigkeit 45 km/h erreicht. Antrieb mit Gasgriff bis 20 km/h ohne Treten erlaubt; Nutzleistung oder Nenndauerleistung max. 0,5 kW  
Fahrzeugklasse L1e–B

**04 Drei- und leichtes vierrädriges Kraftfahrzeug (Fahrzeugklasse L2e, L6e)**

Dreirädriges Kleinkraftrad und leichtes vierrädriges Kraftfahrzeug mit einer Höchstgeschwindigkeit mit mehr als 25 km/h bis max. 45 km/h

Dreirädrig: max. 270 kg Leermasse im fahrbereiten Zustand und einem Hubraum bis max. 50 cm<sup>3</sup> bzw. einer Nutzleistung oder Nenndauerleistung von max. 4 kW

Vierrädrig: unter 425 kg Leermasse im fahrbereiten Zustand und einem Hubraum bis max. 50 cm<sup>3</sup> oder einer Nenndauerleistung von max. 6 kW

**11 - 15 Kraftrad mit amtlichem Kennzeichen**

Schlüssel- Art der Verkehrsbeteiligung mit Erläuterungen  
Nr.:

**11, 12, 15 Zweirädrige Kraftfahrzeuge**

**12 Leichtkraftrad**

Kraftrad mit niedriger Leistung (auch mit Beiwagen) mit max. 125 cm<sup>3</sup> Hubraum bzw. einer Nutzleistung oder Nenndauerleistung bis max. 11 kW, Leistungsgewicht max. 0,1 kW/kg  
Fahrzeugklasse L3e, L4e und Aufbauart A1, B

**11, 15 Motorräder/-roller auch mit Beiwagen**

Kraftrad mit mittlerer und hoher Leistung mit einem Hubraum über 125 cm<sup>3</sup> bzw. einer Nutzleistung oder Nenndauerleistung über 11 kW  
Fahrzeugklasse L3e, L4e und Aufbauart A2, A3

**13 Drei- und schweres vierrädriges Kraftfahrzeug (Fahrzeugklasse L5e, L7e)**

Dreirädrig: unter 1 000 kg Leermasse im fahrbereiten Zustand  
Vierrädrig: max. 450 kg bzw. 600 kg Leermasse im fahrbereiten Zustand

**21 Personenkraftwagen**

mit höchstens 9 Sitzplätzen (einschl. Fahrersitz)  
Fahrzeugklasse M1, M1G mit Ausnahme der Aufbauarten SA (Wohnmobil), SC (Krankenwagen), SD (Leichenwagen)

**22 Wohnmobil**

**31 - 34 Busse**

Kraftomnibusse, Fahrzeugklasse M2, M3

**31 Kraftomnibus, a.n.g. auch mit Anhänger**

Nicht an Oberleitungen gebundenes Kraftfahrzeug zur Personenbeförderung mit mehr als 9 Sitzplätzen (einschl. Fahrersitz), die nicht den Schlüsselnummern 32 bis 34 zugeordnet werden können<sup>1)</sup>.

**32 Reisebus**

Bus, der im Gelegenheitsverkehr (Ausflugsfahrten, Ferienzeleisen, Mietomnibusverkehr) eingesetzt ist.

**33 Linienbus einschließlich Fernlinienbus**

Bus, der auf einer zwischen bestimmten Ausgangs- und Endpunkten eingerichteten regelmäßigen Verkehrsverbindung eingesetzt ist.

**34 Schulbus**

Bus, der besonders für die Schülerbeförderung eingesetzt ist und an der Stirn- und Rückseite entsprechend gekennzeichnet ist

**40 - 52 Güterkraftfahrzeuge**

**54 - 58**

**40 - 48 Lastkraftwagen**

<sup>1)</sup> Seit Berichtsjahr 2014 einschließlich Oberleitungsomnibus (bisherige Schlüsselnummer 35)

Schlüssel- Art der Verkehrsbeteiligung mit Erläuterungen  
Nr.:

**Lastkraftwagen mit Normalaufbau** (einschl. Dreiradkraftfahrzeug)  
Dient ausschließlich oder hauptsächlich der Beförderung von Gütern.  
(Fahrzeuge mit Spezialaufbauten, wie z.B. Viehtransportwagen,  
Silofahrzeuge, Mannschaftstransportwagen siehe Schlüssel Nr. 58, 59)

mit einem Gesamtgewicht bis einschließlich 3,5 t, Fahrzeugklasse N1

40 o h n e Anhänger

42 m i t Anhänger

mit einem Gesamtgewicht über 3,5 t, Fahrzeugklasse N2, N3

44 o h n e Anhänger

46 m i t Anhänger

**Lastkraftwagen mit Tankauflagen**

Lastkraftwagen, bei dem auf der Ladefläche ein Behälter für gefährliche  
Güter z.B. brennbare Flüssigkeiten, Gase, giftige oder ätzende Stoffe  
aufgelegt ist (ohne Tankkraftwagen Schlüssel Nr. 57 oder 58)

43 o h n e Anhänger

48 m i t Anhänger

**51, 52 Sattelzugmaschinen** Fahrzeugklasse N und Aufbauart BC

51 **Sattelzugmaschine**, auch mit Auflieger  
Einschließl. Auflieger mit Spezialaufbau, aber ohne Auflieger als Tankwagen.

52 **Sattelzugmaschine mit Auflieger als Tankwagen**  
Auflieger dient zur Beförderung von gefährlichen Gütern wie z. B. brennbaren  
Flüssigkeiten, Gasen, giftigen oder ätzenden Stoffen

**54, 55 Andere Zugmaschinen**  
Fahrzeugklasse N und Aufbauart BD

54 **Andere Zugmaschine**, auch mit Anhänger (ohne Tankwagen)

55 **Andere Zugmaschine mit Tankwagen**  
zur Beförderung von gefährlichen Gütern wie z. B. brennbaren Flüssigkeiten,  
Gasen oder ätzenden Stoffen

57 **Tankkraftwagen**  
zur Beförderung von gefährlichen Gütern wie z. B. brennbaren Flüssigkeiten,  
Gasen, giftigen oder ätzenden Stoffen

58 **Lastkraftwagen mit Spezialaufbau**  
Milchtankkraftwagen, andere Tankkraftwagen (ohne Schlüssel Nr. 57),  
Silofahrzeuge, Viehtransportwagen, Langmaterialfahrzeuge, Betontransport-  
und Liefermischer, Kraftfahrzeugtransportwagen usw.

53 **Landwirtschaftliche Zugmaschine**  
Auch mit Anhänger sowie mit gehobenem oder gezogenem auswechselbaren  
Gerät (Fahrzeugklasse T1, T2, T3, T4.1, T4.2, T4.3, C)

Schlüssel- Art der Verkehrsbeteiligung mit Erläuterungen  
Nr.:

- 59 **Übriges Kraftfahrzeug**  
z. B. Fahrzeugklasse M<sub>1</sub> und M<sub>1</sub>G mit Aufbauarten SC oder SD, Krankenwagen, Bestattungswagen, Feuerwehrfahrzeug, Straßenreinigungsfahrzeug, Müllwagen, Kanalreinigungsschlammsaugwagen, Steigleitern, Abschleppkranwagen, Hub- und Gabelstapler, Bagger, Lader, Arbeitsmaschinen für Bodenbearbeitung, Straßenbau und -erhalt, Geräteträger für Land- und Forstwirtschaft, Prüf-, Mess-, Registrier-, Funk- und Fernmeldewagen, Werkstattwagen, Verkaufs- und Ausstellungswagen, Krankenfahrstühle, Elektronische Mobilitätshilfen („Segways“) usw.
- 61 **Straßenbahn**
- 62 **Eisenbahn**
- 71, 72 **Fahrrad**  
nur Person, die Fahrrad fährt, schiebende Person zählt als Fußgänger
- 71 **Fahrrad** (ohne Pedelec)
- 72 **Pedelec**  
Fahrrad mit Treithilfe und einem elektromotorischen Hilfsantrieb mit einer maximalen Nenndauerleistung von 0,25 kW, dessen Unterstützung sich mit zunehmender Fahrgeschwindigkeit progressiv verringert und spätestens beim Erreichen von 25 km/h unterbrochen wird.  
S- Pedelec siehe Schlüssel Nr. 03
- 81, 84 **Fußgänger**  
81 Fußgänger (ohne 84)  
auch mit Hunden oder Kinderwagen, Fahrrad schiebende Person, Kind im Kinderwagen, spielendes Kind, Person mit Rollator sowie in Schiebe- und Greifrollstühlen. Unfallbeteiligte siehe Schlüssel Nr. 93
- 84 **Fußgänger mit Sport- oder Spielgerät**  
Inline-Skater, Rollerfahrer, Kickboarder, Skateboarder, Rollschuhfahrer, Skiläufer, Kind auf Kinderdreirad usw.
- 82 **Handwagen, Handkarren**
- 83 **Tierführer, Tiertreiber**  
der selbst oder deren Tiere in einen Unfall verwickelt sind.
- 91 **Fuhrwerk, Tiergespann**
- 92 **Sonstiges und unbekanntes Fahrzeug**  
alle übrigen Fahrzeuge, auch solche mit eigenem Antrieb, aber ohne amtliches Kennzeichen, sowie ein Fahrzeug, bei dem die genaue Art des Fahrzeuges wegen Unfallflucht nicht festgestellt werden kann.

Schlüssel- Art der Verkehrsbeteiligung mit Erläuterungen  
Nr.:

**93      Andere Personen**

Zu Fuß Gehende, die durch ihr besonderes Verhalten bzw. verkehrsrechtliche Vorschriften sich vom normalen Fußgänger unterscheiden, wie z.B. Straßenarbeiter, Polizeibeamte bei der Verkehrsregelung oder Unfallaufnahme, Marschkolonnen, Reiter oder Lastenträger sowie unfallbeteiligte Personen, die nicht die Straße oder den Gehweg benutzen. Personen, die mit dem Fahrzeug noch in direkter Verbindung stehen, wie z.B. der entladende Fahrer eines Lastkraftwagens, der sein Fahrzeug schiebende Fahrzeugführer -Fahrräder ausgenommen-, sind nicht als "Fußgänger" oder "Andere Personen" nachzuweisen. In solchen Fällen ist das Fahrzeug (Fahrzeugführer) Unfallbeteiligter.

\*) Sofern nicht separat angegeben werden Fahrzeuge mit Anhängern oder Beiwagen nach dem Zugfahrzeug eingeteilt.

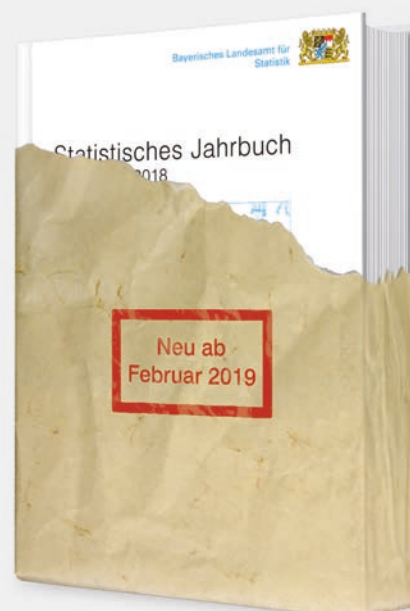
Aktuelle  
Veröffentlichungen  
unter  
[q.bayern.de/webshop](http://q.bayern.de/webshop)



## Statistisches Jahrbuch für Bayern 2018

Das Statistische Jahrbuch für Bayern ist das Standardwerk der amtlichen Statistik in Bayern seit 1894. Umfassend und informativ bietet es jährlich die aktuellsten Statistikdaten über Land, Leben, Leute, Politik, Wissenschaft und Wirtschaft in Bayern an.

Auf über 600 Seiten enthält es die wichtigsten Ergebnisse aller amtlichen Statistiken – in Form von Tabellen, Graphiken oder Karten – zum Teil mit langjährigen Vergleichsdaten und Zeitreihen. Ebenso werden ausgewählte wichtige Strukturdaten für Regierungsbezirke, kreisfreie Städte und Landkreise sowie Regionen Bayerns, aber auch für alle Bundesländer und die EU-Mitgliedstaaten dargestellt. Daten aus Statistiken anderer Dienststellen und Organisationen vervollständigen das Angebot.



### Preise

Buch 39,00 € | DVD (PDF) 12,00 € | Buch+DVD 46,00 € | Datei (PDF) 12,00 €



## Bayern Daten 2018

Die Bayern Daten sind ein kleiner Auszug aus dem Statistischen Jahrbuch. Auf ca. 30 Seiten sind die wichtigsten bayerischen Strukturdaten aus Wirtschaft, Gesellschaft und Politik in Tabellen und Grafiken dargestellt.

### Preise

Heft 0,55 € | Datei kostenlos

**Bayerisches Landesamt für Statistik – Vertrieb**, St.-Martin-Straße 47, 81541 München  
Telefon 089 2119-3205 | Telefax 089 2119-3457 | [vertrieb@statistik.bayern.de](mailto:vertrieb@statistik.bayern.de)